



inkipit

**L'ÉCOLE DU
PRENDRE SOIN**

Comité opérationnel (COMOP) « Territoires et coopérations » Carcassonne, le 12 novembre 2025



**Présentation
de la séance**

Déroulé de la séance... pour commencer à répondre **ENSEMBLE** aux deux questions ci-dessous :

"En quoi les territoires sont-ils une dimension clé du passage en dispositif intégré ?"

"Comment s'adapter en contexte de transition ?"



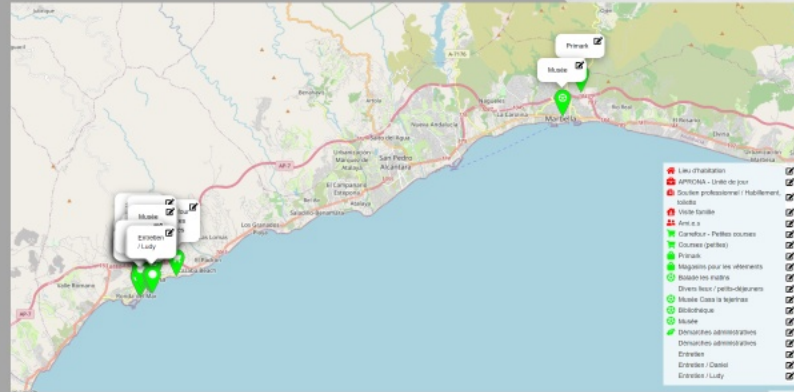
Peut-être parce que...

**ESPOIR
ARIEGE**

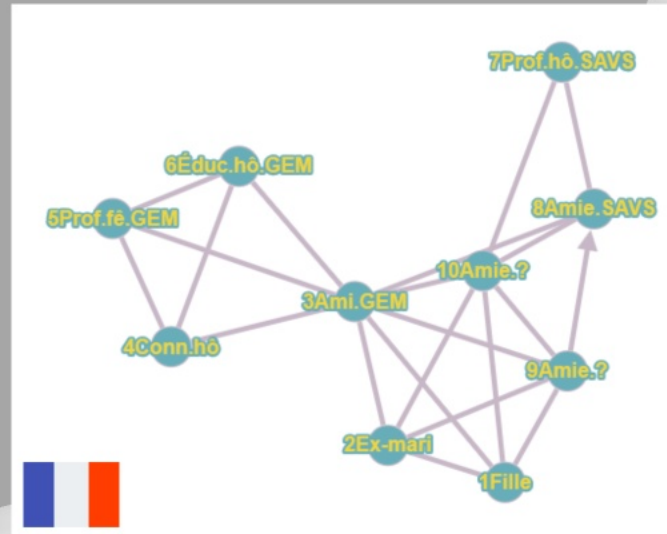
ipsofacto
atelier de conseil



inkipit



GrapheEDRFR11_2025-01-31 + 2025-04-28.
Femme de 52 ans. Seule avec enfant
(majeur). Sans emploi. Niveau infra-BAC. Vit
seule dans un appartement.



LINQS
LABORATOIRE DES IDÉES SUR LES NOUVELLES QUESTIONS SOCIALES

Déroulé de la séance... pour commencer à répondre **ENSEMBLE** aux deux questions ci-dessous :

"En quoi les territoires sont-ils une dimension clé du passage en dispositif intégré ?"

"Comment s'adapter en contexte de transition ?"





Ce que mon intervention voudrait ne pas être :

- "[...] de la théorie sans vie et du vécu sans théorie" (Vincent de Gaulejac dans Collection "Sociologie clinique")
- Un apport prescriptif car chacun.e agit selon ses contraintes et ses ressources



Ce qu'elle voudrait être :

- Un moment de réflexivité
- Une réflexion vous permettant d'identifier le travail bien fait (Clot, Y.)
- Un espace où les diverses "définitions" des situations-problèmes peuvent s'exprimer



Déroulé de la séance... pour commencer à répondre **ENSEMBLE** aux deux questions ci-dessous :

"En quoi les territoires sont-ils une dimension clé du passage en dispositif intégré ?"

"Comment s'adapter en contexte de transition ?"



Compétences cognitives visées :



- Identifier les principaux enjeux des territoires d'intervention
- Différencier les savoirs scientifiques, professionnels et expérientiels se croisant dans le cadre des interventions professionnelles sur leur territoire
- Établir des cartes (jeunes accompagné.e.s et partenaires)
- Développer une réflexion rétrospective et/ou prospective

Déroulé de la séance... pour commencer à répondre **ENSEMBLE** aux deux questions ci-dessous :

"En quoi les territoires sont-ils une dimension clé du passage en dispositif intégré ?"

"Comment s'adapter en contexte de transition ?"





**S'adapter en contexte
de transition**

Espaces et territoires

**Espaces et territoires
(suite)**

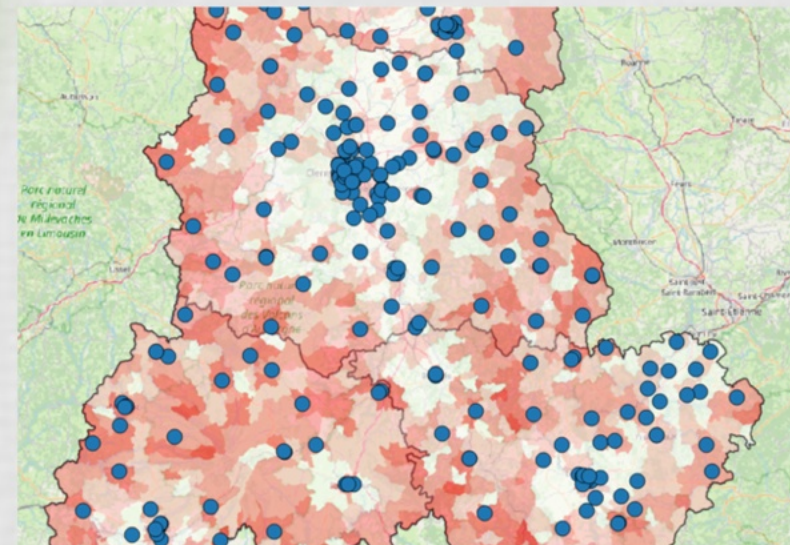
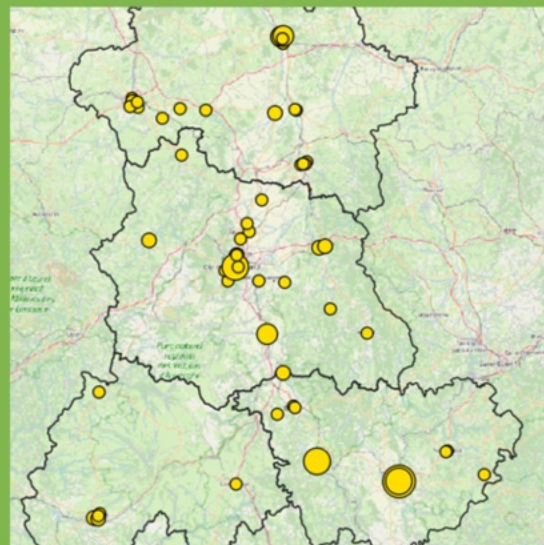
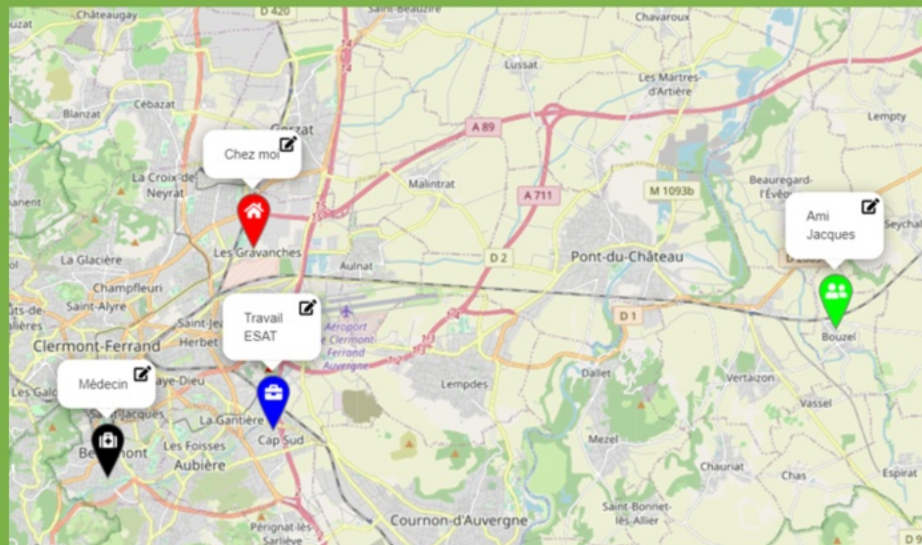


Je m'inspire, avec son autorisation, des travaux de Meddy Escuriet, Docteur en géographie spécialisé en « géographie du handicap »

Transitions

Un raisonnement à plusieurs échelles

Variation des échelles tout au long du propos



Des transitions affectant les ESSMS pouvant être envisagées à différentes échelles

- Forte croissance démographique
- Vieillissement de la population
- Accélération de l'urbanisation
- Vulnérabilité accrue des sociétés face à des crises multiformes (environnementales, sanitaires, économiques, sociales, politiques etc.)



Pour Stéphanie Beucher (2021) le terme transition fait référence en sciences humaines à l'ensemble des changements majeurs qui affectent l'espace mondial et les autres échelles

Transitions globales

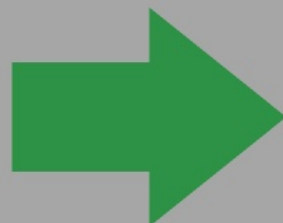
Toutes ces transitions ont des impacts géographiques, elles impactent les territoires de manière inégale et peuvent être génératrices d'inégalités et d'injustices socio-spatiales

Entre incertitudes, menaces et espoirs, les transitions sont un enjeu pour les systèmes de gouvernance globaux/locaux qui doivent s'adapter

Les ESSMS sont également concernés par ces dynamiques de transitions globales...



Transitions globales



- Comment accompagner les populations du futur et la complexité de leurs besoins ?
- Comment accompagner les populations vieillissantes ?
- Comment accompagner les personnes en milieu urbain ?
- Comment ne pas délaisser le milieu rural ?
- Comment s'adapter aux crises environnementales, sociales, politiques pour continuer à accompagner au mieux les populations ?

Les ESSMS s'inscrivent également dans leurs propres dynamiques de transitions

- Contexte international promouvant l'inclusion des personnes vulnérables
- Évolutions législatives
- Évolutions dans les pratiques d'accompagnement
- Transformation de l'offre
- Logiques de parcours
- Etc.



Transition
inclusive

D
I
S
P
O
S
I
T
I
F

D
I
S
P
O
S
I
T
I
F

- Problématiques budgétaires
- Difficultés de recrutement
- Management inter-générationnel
- Concurrences
- Etc.



Problématiques
des ESSMS

Ces transitions peuvent elles aussi être génératrices d'inégalités et d'injustices socio-spatiales

Transition inclusive

=

Accompagnement inclusif

+

Transformation de l'offre

+

Transformation sociétale

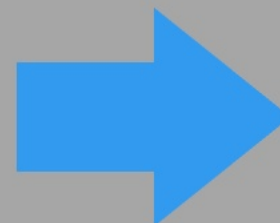
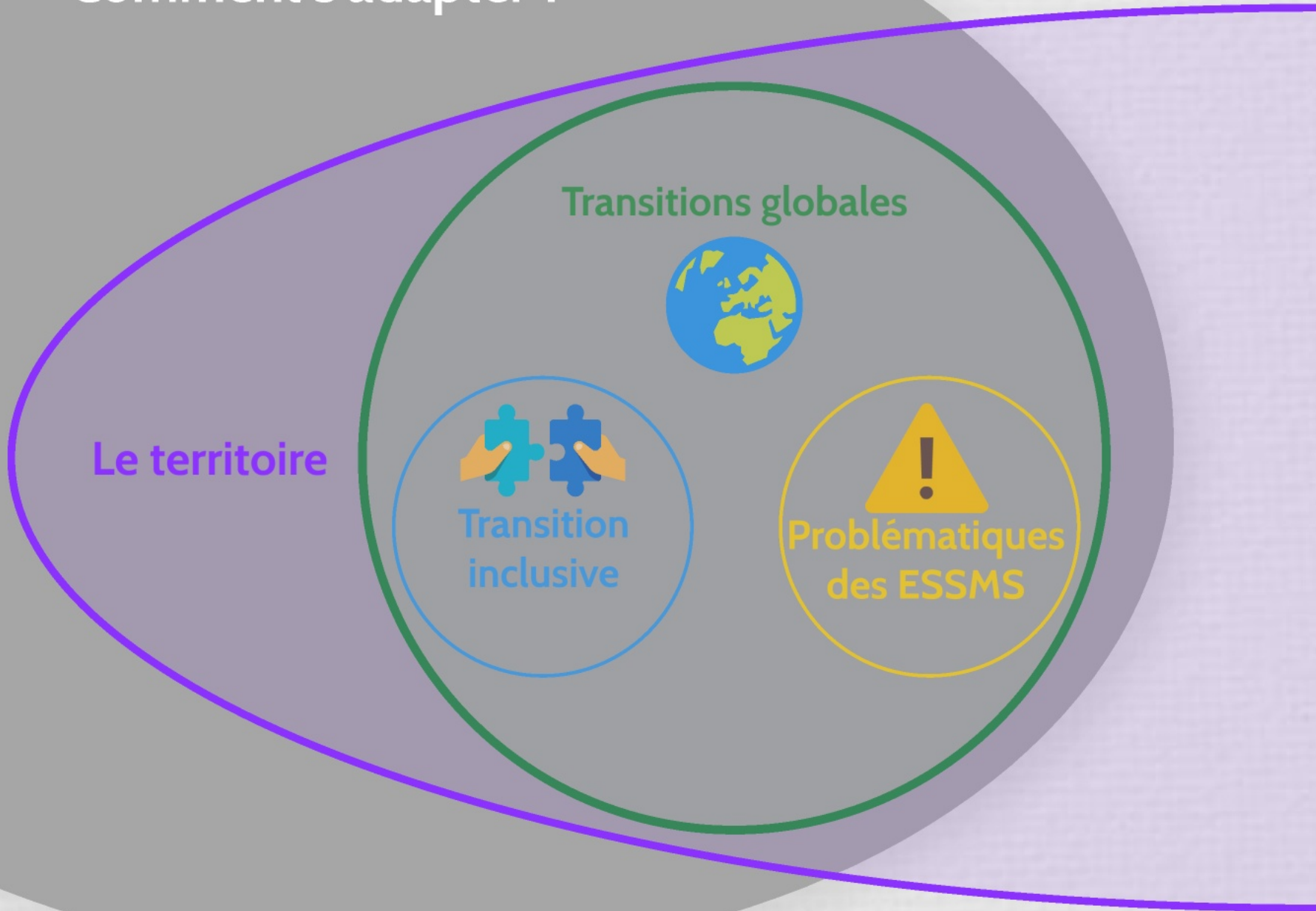


Schéma réalisé par I. Ameri d'après Ameri et al., (2020)

Comment s'adapter ?

Comment s'adapter ?



DISPOSITIF

Le territoire :

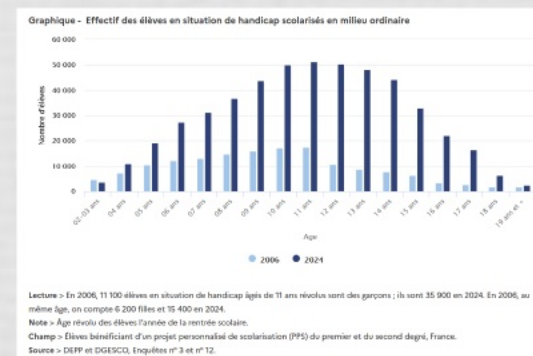
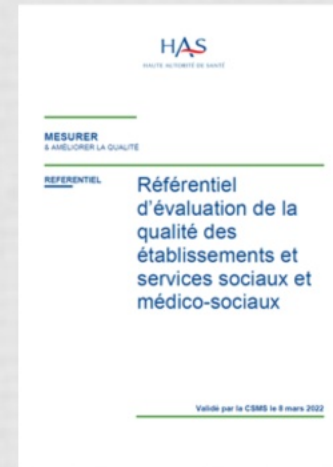
- Support de ces transitions
- Moyen d'action sur ces transitions

S'appuyer sur le territoire pour s'adapter

- Les évolutions dans les pratiques d'accompagnement, la transformation de l'offre, les logiques de parcours soulèvent des enjeux territoriaux
- La raréfaction des ressources pour le secteur social et médico-social (humaines, financières) induit de nouvelles organisations. Le territoire tient une part importante dans ces nouvelles façons de travailler
- Agir sur le territoire permet de faire face à ces transitions et de les anticiper

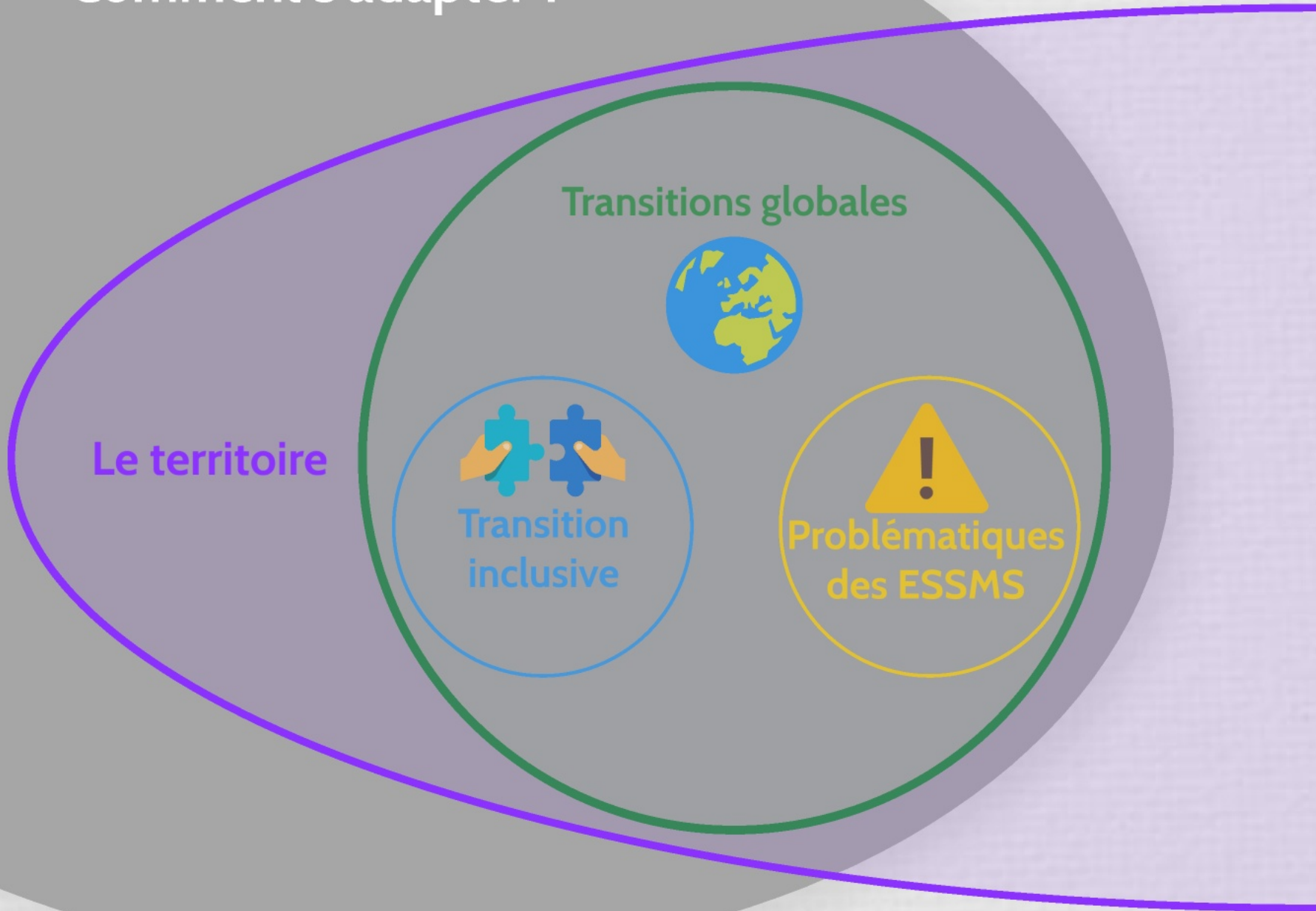
Le territoire peut-être un nouveau paradigme pour :

- **Penser les coopérations et les mutualisations**
- Sortir des logiques de concurrences/aller vers la coopération
- Réfléchir à la notion de besoin de territoire (lien offre/besoins)



Drees • Études et Résultats • novembre 2025 • n° 1352 • Jeunes handicapés : près des deux tiers des 6-15 ans accompagnés sont scolarisés en milieu ordinaire fin 2022, contre moins de la moitié fin 2010

Comment s'adapter ?



DISPOSITIF

Le territoire :

- Support de ces transitions
- Moyen d'action sur ces transitions

Transition inclusive

=

Accompagnement inclusif

+

Transformation de l'offre

+

Transformation sociétale

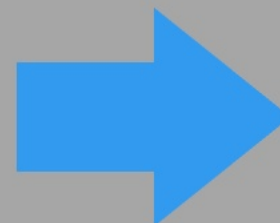


Schéma réalisé par I. Ameri d'après Ameri et al., (2020)

Comment s'adapter ?

Les ESSMS s'inscrivent également dans leurs propres dynamiques de transitions

- Contexte international promouvant l'inclusion des personnes vulnérables
- Évolutions législatives
- Évolutions dans les pratiques d'accompagnement
- Transformation de l'offre
- Logiques de parcours
- Etc.



Transition
inclusive

D
I
S
P
O
S
I
T
I
F

D
I
S
P
O
S
I
T
I
F

- Problématiques budgétaires
- Difficultés de recrutement
- Management inter-générationnel
- Concurrences
- Etc.



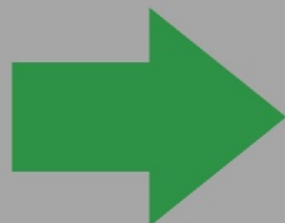
Problématiques
des ESSMS

Ces transitions peuvent elles aussi être génératrices d'inégalités et d'injustices socio-spatiales

Les ESSMS sont également concernés par ces dynamiques de transitions globales...



Transitions globales



- Comment accompagner les populations du futur et la complexité de leurs besoins ?
- Comment accompagner les populations vieillissantes ?
- Comment accompagner les personnes en milieu urbain ?
- Comment ne pas délaisser le milieu rural ?
- Comment s'adapter aux crises environnementales, sociales, politiques pour continuer à accompagner au mieux les populations ?

Des transitions affectant les ESSMS pouvant être envisagées à différentes échelles

- Forte croissance démographique
- Vieillissement de la population
- Accélération de l'urbanisation
- Vulnérabilité accrue des sociétés face à des crises multiformes (environnementales, sanitaires, économiques, sociales, politiques etc.)



Pour Stéphanie Beucher (2021) le terme transition fait référence en sciences humaines à l'ensemble des changements majeurs qui affectent l'espace mondial et les autres échelles

Transitions globales

Toutes ces transitions ont des impacts géographiques, elles impactent les territoires de manière inégale et peuvent être génératrices d'inégalités et d'injustices socio-spatiales

Entre incertitudes, menaces et espoirs, les transitions sont un enjeu pour les systèmes de gouvernance globaux/locaux qui doivent s'adapter

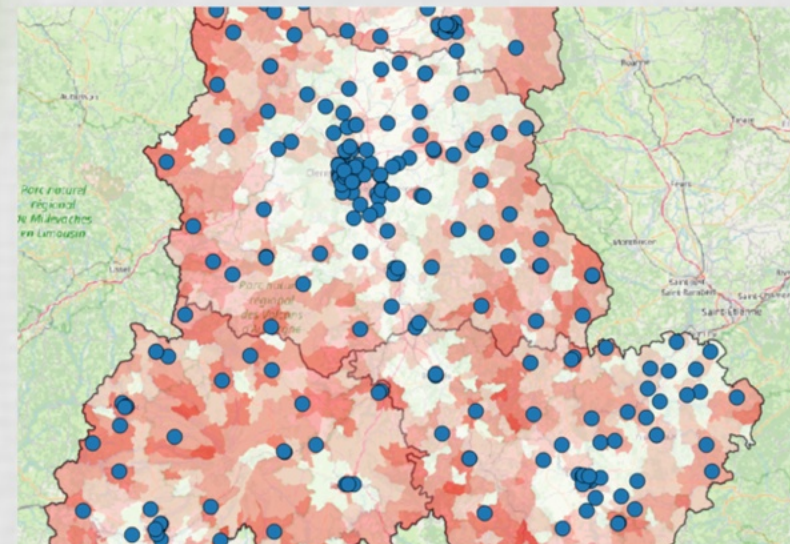
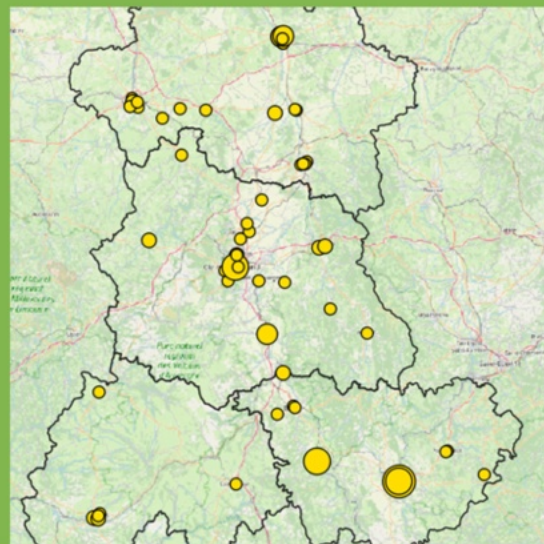
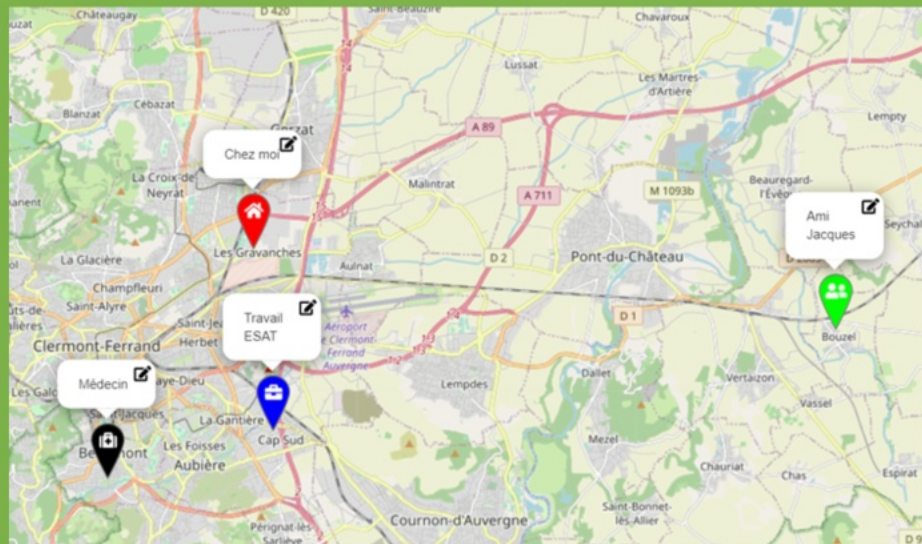


Je m'inspire, avec son autorisation, des travaux de Meddy Escuriet, Docteur en géographie spécialisé en « géographie du handicap »

Transitions

Un raisonnement à plusieurs échelles

Variation des échelles tout au long du propos





**S'adapter en contexte
de transition**

Espaces et territoires

**Espaces et territoires
(suite)**

Je vous propose une réflexion sur le territoire à deux échelles sur trois

Autour de l'organisation

Tenir compte du territoire pour organiser et adapter son offre d'accompagnement

2

1

Autour de la personne accompagnée

Comprendre le territoire de la personne pour agir sur son pouvoir d'agir dans l'espace

Autour de l'environnement global

Co-construire une vision partagée et prospective du territoire

3



Plan

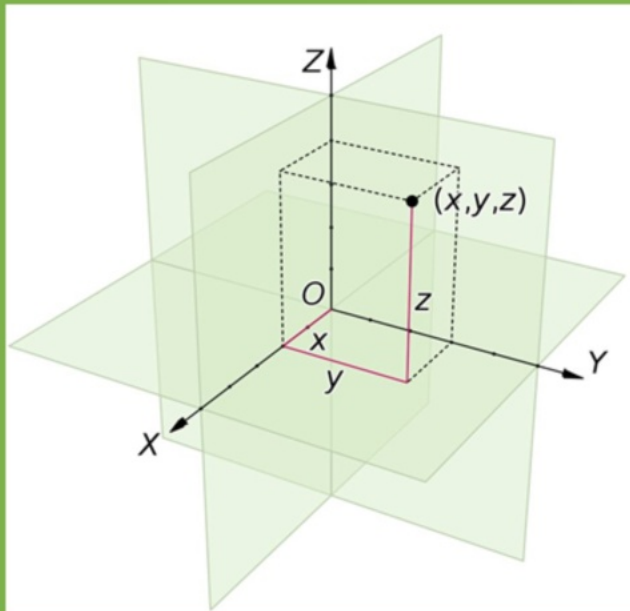
- 1) Le territoire : de quoi parle-on ?
- 2) Autour de la personne accompagnée : Comprendre le territoire de la personne accompagnée
- 3) Autour de l'organisation : Tenir compte du territoire pour organiser et adapter son offre d'accompagnement

1) Le territoire : de quoi parle-on

Pour comprendre le territoire il faut comprendre l'espace

- L'espace : dimension mathématique et naturelle

- L'espace, c'est tout d'abord une réalité mathématique



L'espace euclidien

La géographie est une science sociale qui étudie le rapport des sociétés humaines à leurs espaces

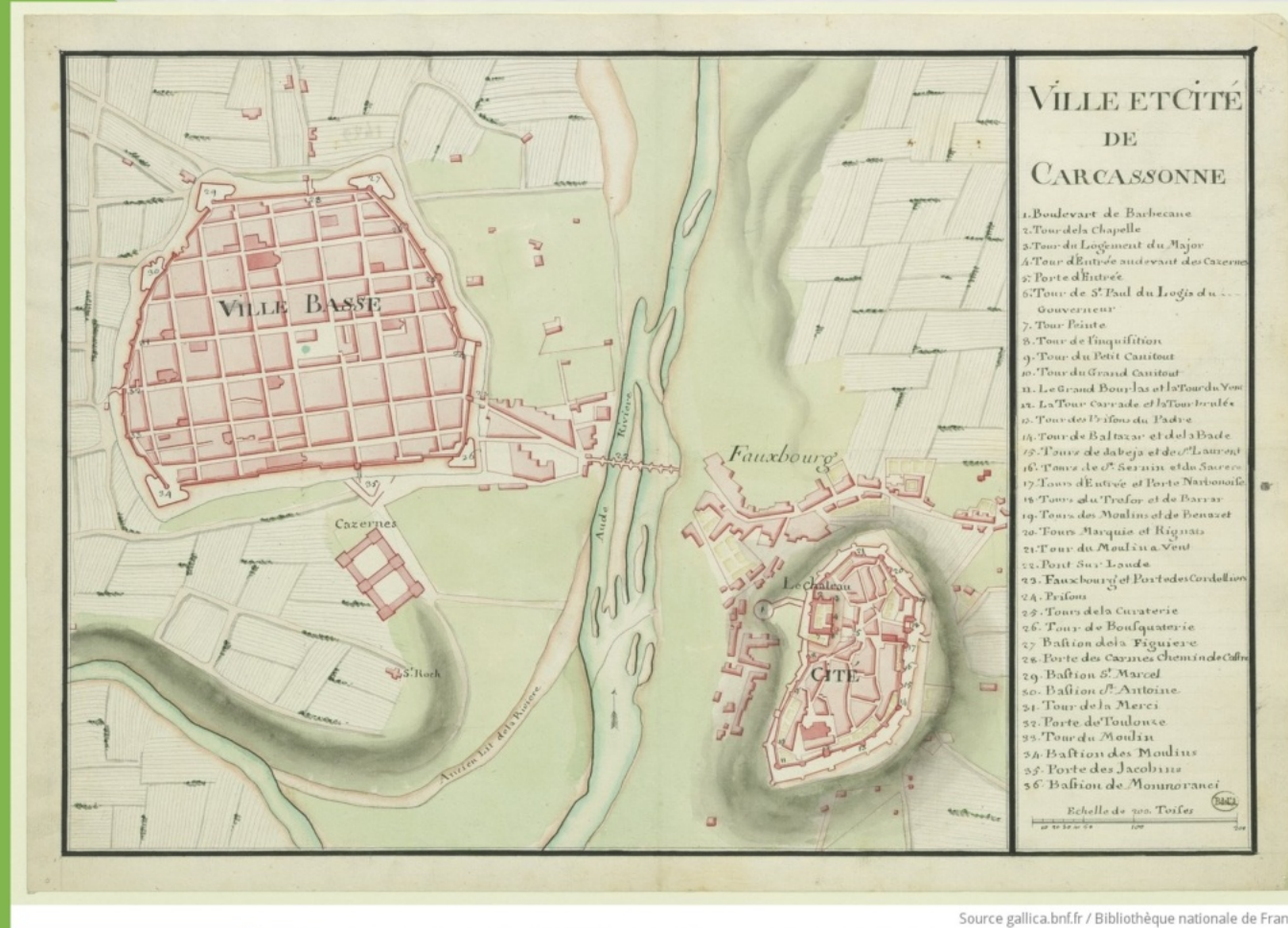
- L'espace, c'est aussi une dimension naturelle qui est offerte aux sociétés



Pic de Crabère 2629m et étang d'Araing au crépuscule, Ariège, 2018
(Auteur : Vincent Desplanche)

1) Le territoire : de quoi parle-on

- Le territoire : partie sociale de l'espace
 - Le territoire est directement lié à l'espace, c'est la partie sociale de l'espace, découpée et appropriée par une société ou par un individu
 - L'espace est hiérarchisé, découpé, aménagé, approprié par les sociétés et devient ainsi territoire



Source gallica.bnf.fr / Bibliothèque nationale de France

Auteur : Paulmy, Antoine-René de Voyer d'Argenson marquis de (1722-1787).

Titre : Ville et cité de Carcassonne [Document cartographique manuscrit]

Échelle(s) : Echelle de 200 toises [= 8,1 cm]

Date : [Avant 1787]

Description matérielle : 1 plan : ms. aquarellé ; 37 x 53,5 cm

Note(s) : Titre au verso du plan : "Plan de la ville de Carcassonne". - Date inconnue, avant 1787 d'après la constitution de la collection par le marquis de Paulmy.

<https://gallica.bnf.fr/ark:/12148/btv1b7100604v/f1.item.zoom>

1) Le territoire : de quoi parle-on

Pour passer de l'espace au territoire, il est nécessaire de réunir deux conditions : **le découpage et l'appropriation.**

Découpage

- Découpages historiques, administratifs, sociaux, économiques, statistiques, électoraux, etc.
- Dans les secteurs médico-social et social l'espace est découpé en plusieurs espaces d'actions. Ces espaces ont été découpsés par l'État (déconcentration, décentralisation) ou par les organisations
- La transition inclusive, et donc le fonctionnement en dispositif intégré, redéfinit en profondeur ces espaces d'actions

Appropriation

- Le territoire correspond à une appropriation d'un espace par des groupes et/ou des individus. Cette appropriation se manifeste par des sentiments d'appartenance, une identité à cet espace qui devient de fait un territoire.
- Roger Brunet, Robert Ferras et Hervé Théry (1992) écrivent : « La notion de territoire est donc à la fois juridique, sociale et culturelle, et même affective. Le territoire implique toujours une appropriation de l'espace : il est autre chose que l'espace. »

1) Le territoire : de quoi parle-on

Si le territoire est un espace approprié par des groupes, il peut l'être également individuellement

Nous avons tous notre territoire

Nos pratiques spatiales (les lieux que l'on fréquente, les déplacements que l'on réalise) découpent l'espace (**dimension matérielle/objective**)

Ces différentes pratiques correspondent à notre façon de s'approprier l'espace. Elles sont constitutives de notre identité et peuvent générer des affects, des sentiments des émotions (**dimension idéale/subjective**)

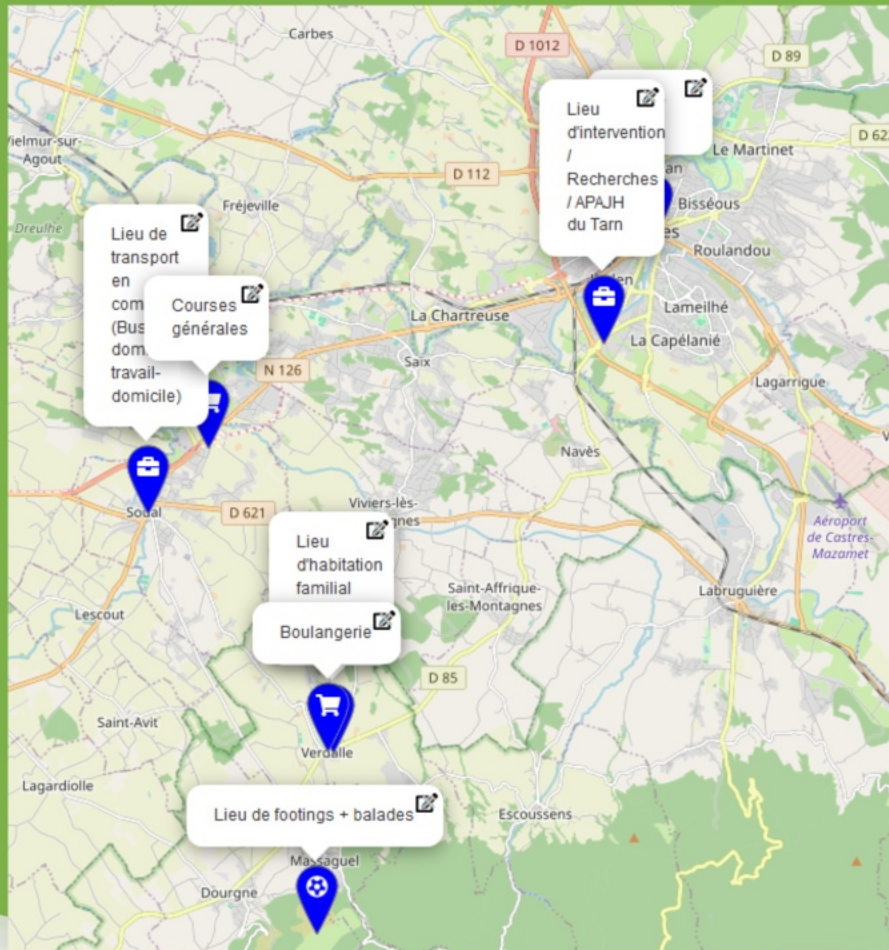


Ma vie se résume pour partie à l'ensemble des lieux qui composent mon quotidien

1) Le territoire : de quoi parle-on

Ensemble des lieux autour desquels
se structure mon quotidien

Dimension matérielle/objective

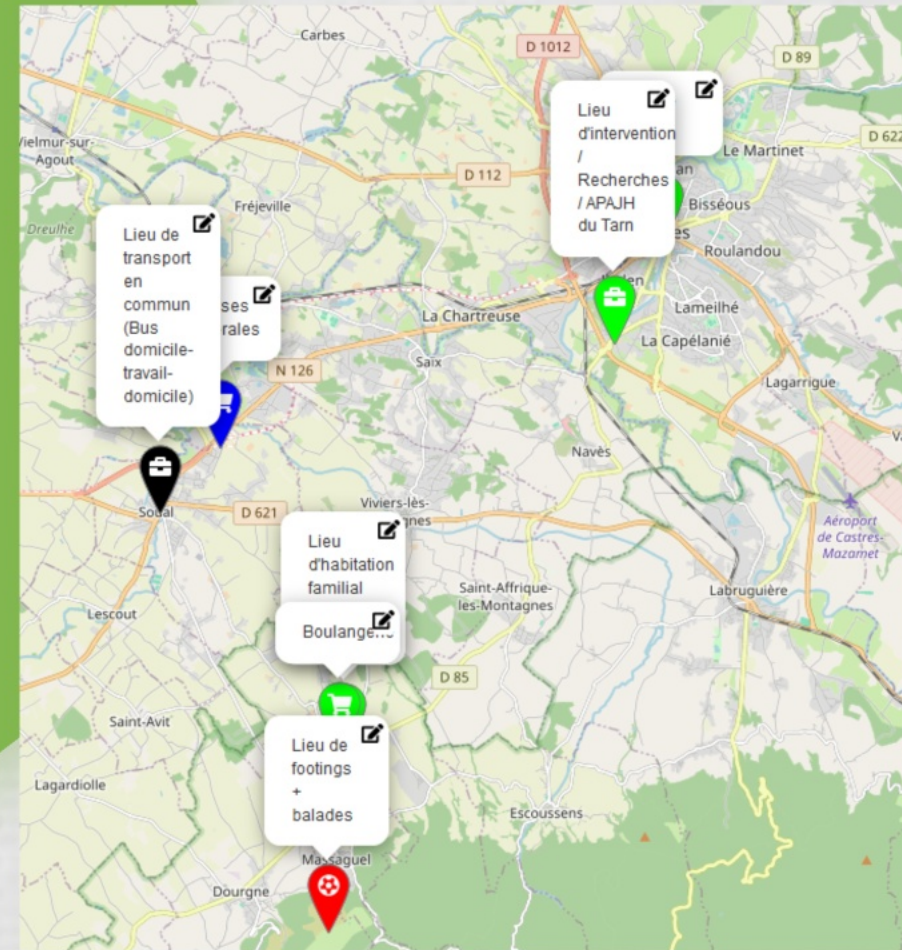


Il y a des lieux que je préfère à d'autres, qui génèrent
des affects, des sentiments, des émotions

Dimension idéale/subjective

C'est mon territoire !

Cette carte correspond à ma carte d'identité au sens
propre comme au sens figuré



2) Autour de la personne accompagnée : Comprendre le territoire de la personne accompagnée

Un outil pour identifier le territoire des personnes accompagnées

Dans le cadre de leurs accompagnements vos équipes ont besoin de connaître avec précision le territoire des personnes qu'elles accompagnent

Pour cela, l'approche de Meddy Escuriet propose de comprendre leurs territoires **objectifs** et **subjectifs** en réalisant des cartes.

Utilisation de l'application CartogéoVie durant l'atelier de cet après-midi

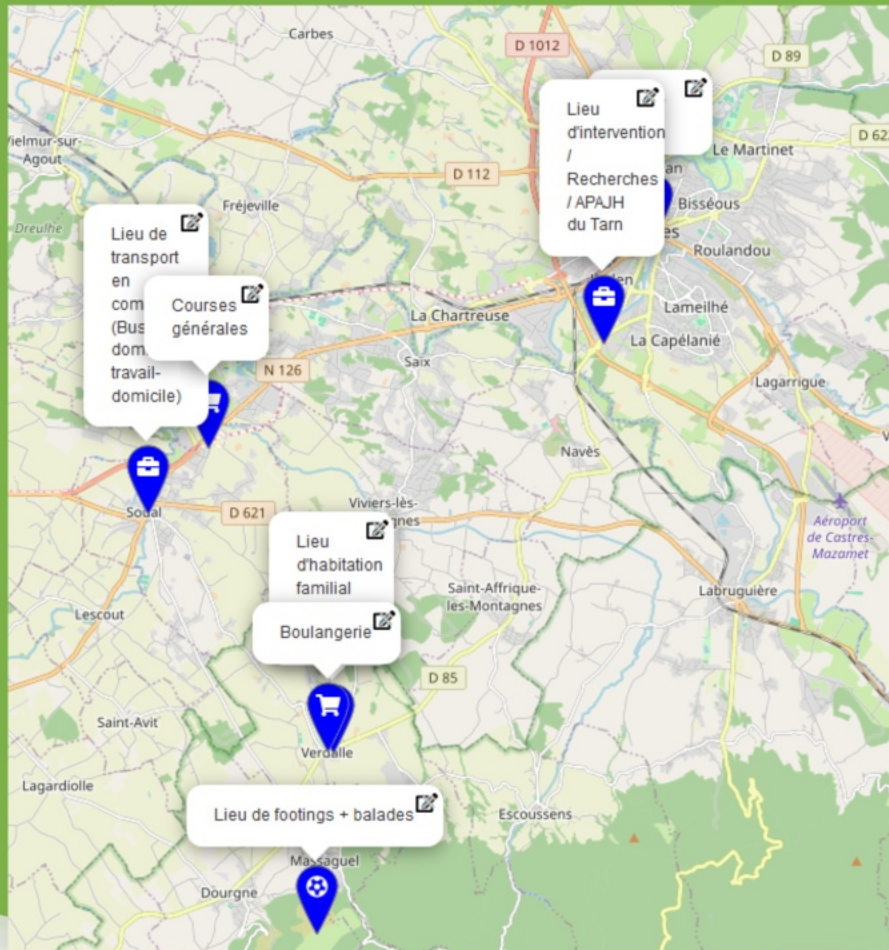


<https://www.firah.org/cartogeovie.html>

1) Le territoire : de quoi parle-on

Ensemble des lieux autour desquels
se structure mon quotidien

Dimension matérielle/objective

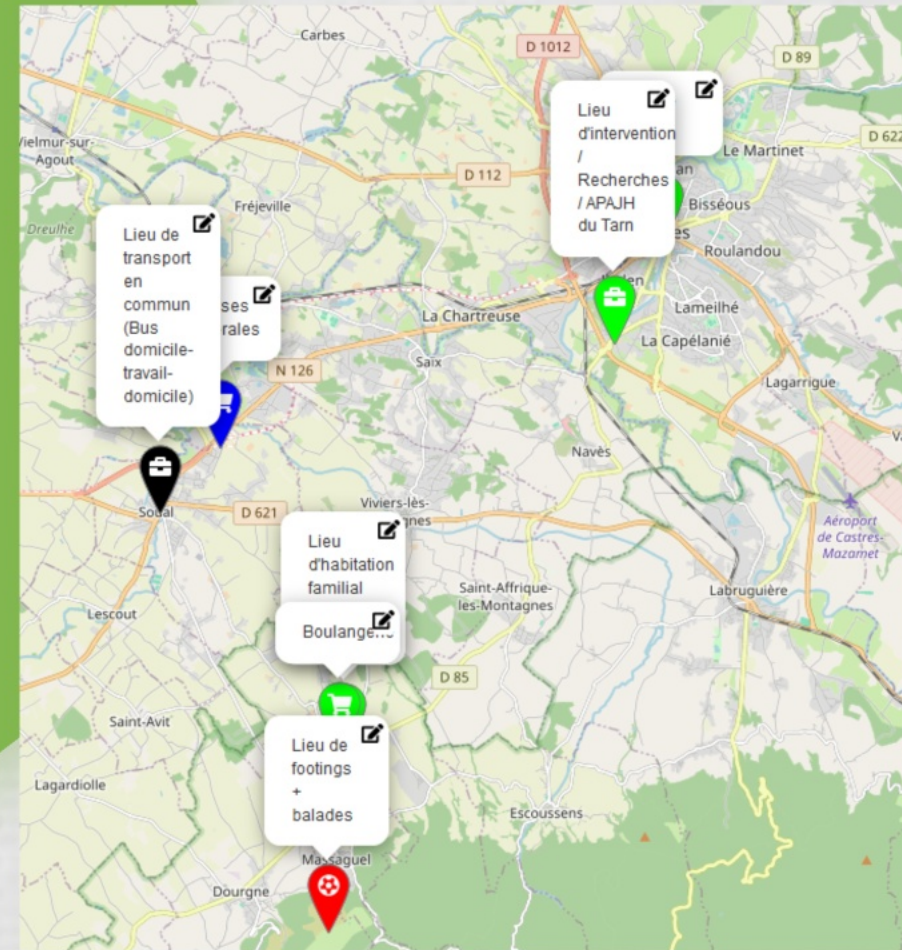


Il y a des lieux que je préfère à d'autres, qui génèrent
des affects, des sentiments, des émotions

Dimension idéale/subjective

C'est mon territoire !

Cette carte correspond à ma carte d'identité au sens
propre comme au sens figuré



1) Le territoire : de quoi parle-on

Si le territoire est un espace approprié par des groupes, il peut l'être également individuellement

Nous avons tous notre territoire

Nos pratiques spatiales (les lieux que l'on fréquente, les déplacements que l'on réalise) découpent l'espace (**dimension matérielle/objective**)

Ces différentes pratiques correspondent à notre façon de s'approprier l'espace. Elles sont constitutives de notre identité et peuvent générer des affects, des sentiments des émotions (**dimension idéale/subjective**)



Ma vie se résume pour partie à l'ensemble des lieux qui composent mon quotidien

1) Le territoire : de quoi parle-on

Pour passer de l'espace au territoire, il est nécessaire de réunir deux conditions : **le découpage et l'appropriation.**

Découpage

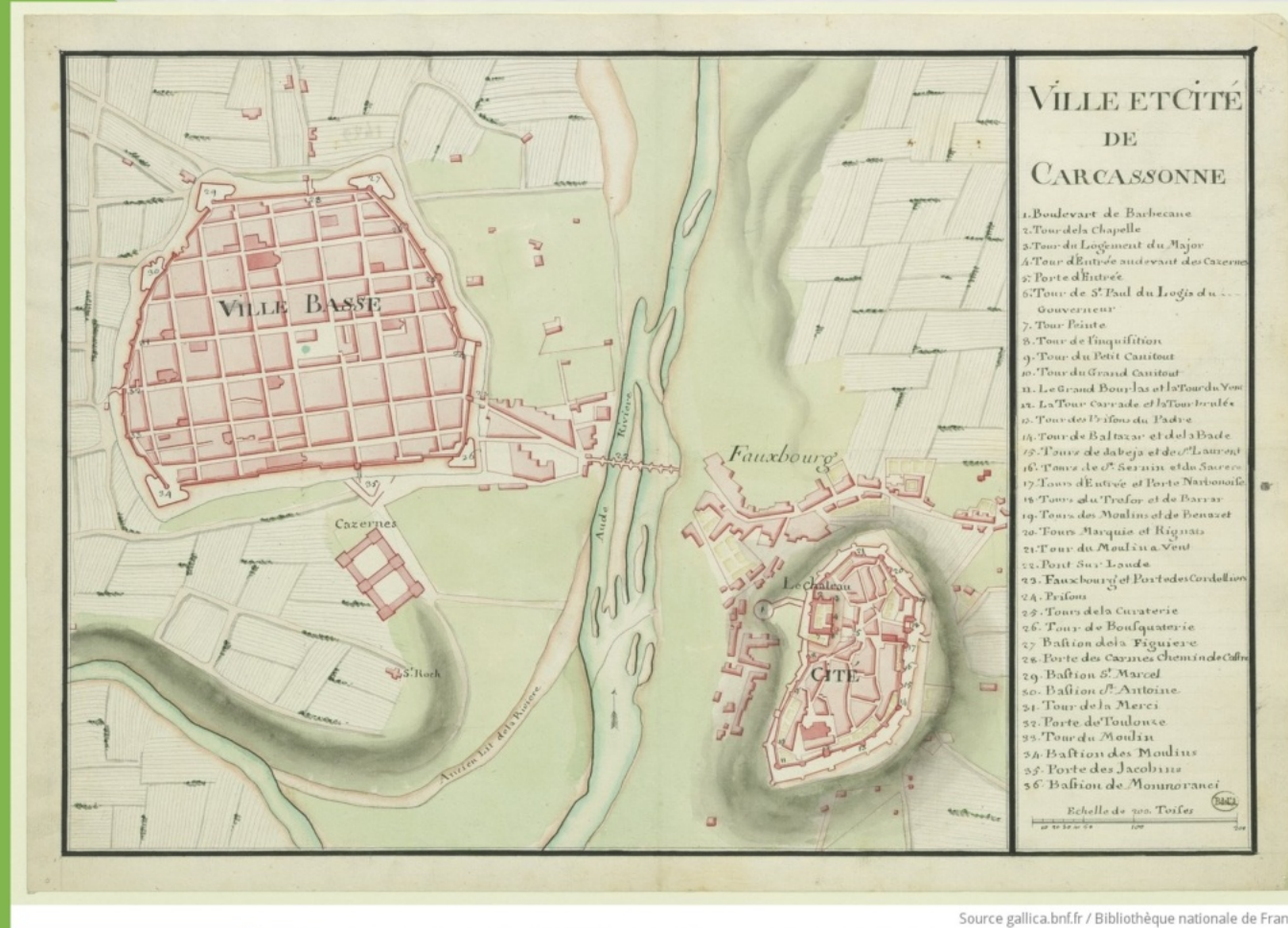
- Découpages historiques, administratifs, sociaux, économiques, statistiques, électoraux, etc.
- Dans les secteurs médico-social et social l'espace est découpé en plusieurs espaces d'actions. Ces espaces ont été découpés par l'État (déconcentration, décentralisation) ou par les organisations
- La transition inclusive, et donc le fonctionnement en dispositif intégré, redéfinit en profondeur ces espaces d'actions

Appropriation

- Le territoire correspond à une appropriation d'un espace par des groupes et/ou des individus. Cette appropriation se manifeste par des sentiments d'appartenance, une identité à cet espace qui devient de fait un territoire.
- Roger Brunet, Robert Ferras et Hervé Théry (1992) écrivent : « La notion de territoire est donc à la fois juridique, sociale et culturelle, et même affective. Le territoire implique toujours une appropriation de l'espace : il est autre chose que l'espace. »

1) Le territoire : de quoi parle-on

- Le territoire : partie sociale de l'espace
 - Le territoire est directement lié à l'espace, c'est la partie sociale de l'espace, découpée et appropriée par une société ou par un individu
 - L'espace est hiérarchisé, découpé, aménagé, approprié par les sociétés et devient ainsi territoire



Source gallica.bnf.fr / Bibliothèque nationale de France

Auteur : Paulmy, Antoine-René de Voyer d'Argenson marquis de (1722-1787).

Titre : Ville et cité de Carcassonne [Document cartographique manuscrit]

Échelle(s) : Echelle de 200 toises [= 8,1 cm]

Date : [Avant 1787]

Description matérielle : 1 plan : ms. aquarellé ; 37 x 53,5 cm

Note(s) : Titre au verso du plan : "Plan de la ville de Carcassonne". - Date inconnue, avant 1787 d'après la constitution de la collection par le marquis de Paulmy.

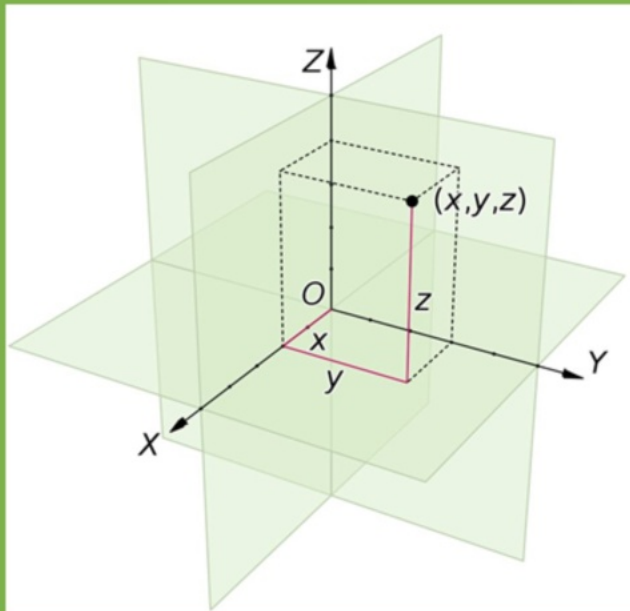
<https://gallica.bnf.fr/ark:/12148/btv1b7100604v/f1.item.zoom>

1) Le territoire : de quoi parle-on

Pour comprendre le territoire il faut comprendre l'espace

- L'espace : dimension mathématique et naturelle

- L'espace, c'est tout d'abord une réalité mathématique



L'espace euclidien

La géographie est une science sociale qui étudie le rapport des sociétés humaines à leurs espaces

- L'espace, c'est aussi une dimension naturelle qui est offerte aux sociétés



Pic de Crabère 2629m et étang d'Araing au crépuscule, Ariège, 2018
(Auteur : Vincent Desplanche)

Plan

- 1) Le territoire : de quoi parle-on ?
- 2) Autour de la personne accompagnée : Comprendre le territoire de la personne accompagnée
- 3) Autour de l'organisation : Tenir compte du territoire pour organiser et adapter son offre d'accompagnement

Je vous propose une réflexion sur le territoire à deux échelles sur trois

Autour de l'organisation

Tenir compte du territoire pour organiser et adapter son offre d'accompagnement

2

1

Autour de la personne accompagnée

Comprendre le territoire de la personne pour agir sur son pouvoir d'agir dans l'espace

Autour de l'environnement global

Co-construire une vision partagée et prospective du territoire

3





**S'adapter en contexte
de transition**

Espaces et territoires

**Espaces et territoires
(suite)**

3) Autour de l'organisation : Tenir compte du territoire pour organiser et adapter son offre d'accompagnement

Politiques sociales (différents niveaux d'organisation)

NATIONAL

RÉGIONAL

DÉPARTEMENTAL

COMMUNAL

Les Schémas d'organisation, les CPOM, etc. permettent la déclinaison des politiques sociales nationales dans les différents espaces d'action

Participer à faire émerger les politiques sociales des réalités du territoire

ESSMS dotés de leurs propres espaces d'intervention

Votre marge de manœuvre : agir sur ces deux niveaux

LE TERRITOIRE

1

Identification du territoire des personnes accompagnées



2

Connaissance des besoins des publics et de l'offre d'accompagnement à l'échelle locale

3) Autour de l'organisation : Tenir compte du territoire pour organiser et adapter son offre d'accompagnement

Besoins des publics à l'échelle locale

Besoins locaux **très spécifiques** aux espaces d'intervention des établissements

Besoins non identifiés par les schémas d'organisation

Offre d'accompagnement locale

Votre offre d'accompagnement

Sur vos espaces d'intervention il existe d'**autres acteurs** qui proposent une offre d'accompagnement
ESSMS + Acteurs du **droit commun**

Il n'est pas toujours évident de mettre en perspective les besoins des publics à l'échelle locale et l'offre d'accompagnement locale

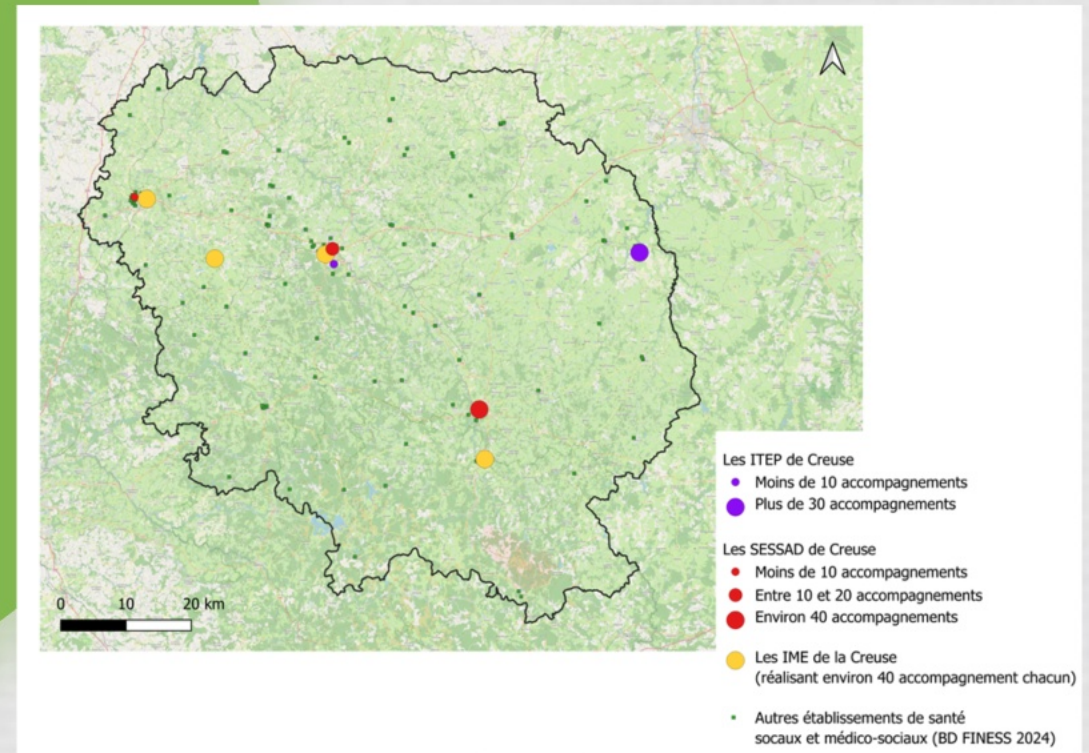
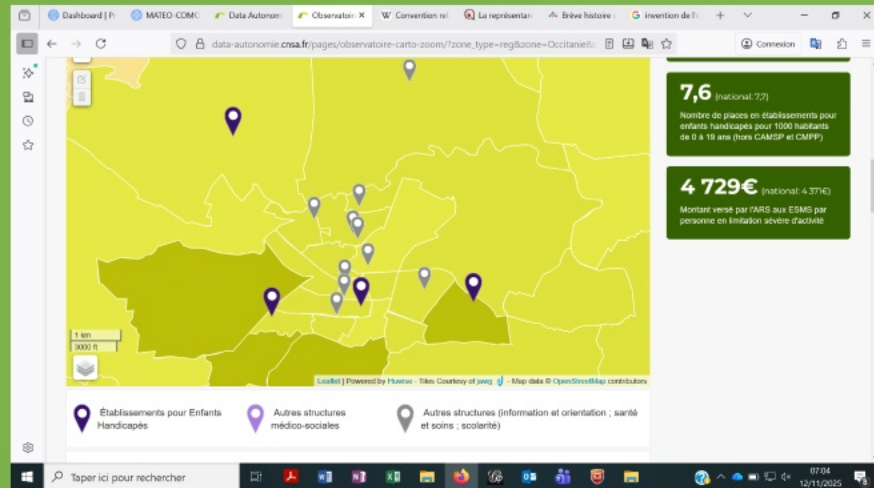
LE TERRITOIRE

Peut permettre de faire du lien entre les besoins et l'offre à l'échelle locale

3) Autour de l'organisation : Tenir compte du territoire pour organiser et adapter son offre d'accompagnement

Exemple 1 : Comprendre les besoins pour organiser l'offre (Handicap enfant passage en dispositif)

- Comment se répartissent les accompagnements sur un territoire ?
- Comment l'offre d'accompagnement peut-elle être modifiée au regard de ces éléments ?
- Comment dépasser la concurrence et initier des coopérations pour répondre à un besoin de territoire ?



3) Autour de l'organisation : Tenir compte du territoire pour organiser et adapter son offre d'accompagnement

Besoins des publics à l'échelle locale

Besoins locaux **très spécifiques** aux espaces d'intervention des établissements

Besoins non identifiés par les schémas d'organisation

Offre d'accompagnement locale

Votre offre d'accompagnement

Sur vos espaces d'intervention il existe d'**autres acteurs** qui proposent une offre d'accompagnement
ESSMS + Acteurs du **droit commun**

Il n'est pas toujours évident de mettre en perspective les besoins des publics à l'échelle locale et l'offre d'accompagnement locale

LE TERRITOIRE

Peut permettre de faire du lien entre les besoins et l'offre à l'échelle locale

3) Autour de l'organisation : Tenir compte du territoire pour organiser et adapter son offre d'accompagnement

Politiques sociales (différents niveaux d'organisation)

NATIONAL

RÉGIONAL

DÉPARTEMENTAL

COMMUNAL

Les Schémas d'organisation, les CPOM, etc. permettent la déclinaison des politiques sociales nationales dans les différents espaces d'action

Participer à faire émerger les politiques sociales des réalités du territoire

ESSMS dotés de leurs propres espaces d'intervention

Votre marge de manœuvre : agir sur ces deux niveaux

LE TERRITOIRE

1

Identification du territoire des personnes accompagnées



2

Connaissance des besoins des publics et de l'offre d'accompagnement à l'échelle locale



**S'adapter en contexte
de transition**

Espaces et territoires

**Espaces et territoires
(suite)**

Déroulé de la séance... pour commencer à répondre **ENSEMBLE** aux deux questions ci-dessous :

"En quoi les territoires sont-ils une dimension clé du passage en dispositif intégré ?"

"Comment s'adapter en contexte de transition ?"





CartogéoVie

CartogéoVie : un outil pour identifier le territoire des personnes accompagnées

Dans le cadre de vos missions vous avez besoin de connaître les personnes que vous accompagnez. Pour cela, l'approche de Meddy Escuriet propose de comprendre leurs territoires **objectifs** et **subjectifs** en réalisant des cartes.

Une approche permettant d'identifier les besoins de la personne

La personne
**ÉVOLUE DANS SON PROPRE
TERRITOIRE**

Offre d'accompagnement
Acteur.rice.s
Services
**PRÉSENTS DANS L'ESPACE NATIONAL,
RÉGIONAL, COMMUNAL. etc.**

ÉTAPE 1 : L'application CartogéoVie permet de :

Fonctionnalité 1 : Comprendre les territoires du quotidien des personnes accompagnées

Fonctionnalité 2 : Étudier l'évolution des territoires du quotidien des personnes accompagnées pour évaluer l'évolution de leur vie quotidienne

Fonctionnalité 3 : Mobiliser la cartographie comme outil de diagnostic des situations de handicap

Fonctionnalité 4 : Mobiliser la cartographie comme outil de médiation pour comprendre le vécu

ÉTAPE 2 : Identifier l'offre d'accompagnement, les acteurs, les services présents dans leurs territoires



**Nous nous centrerons
là-dessus aujourd'hui**

...

Postulats de départ

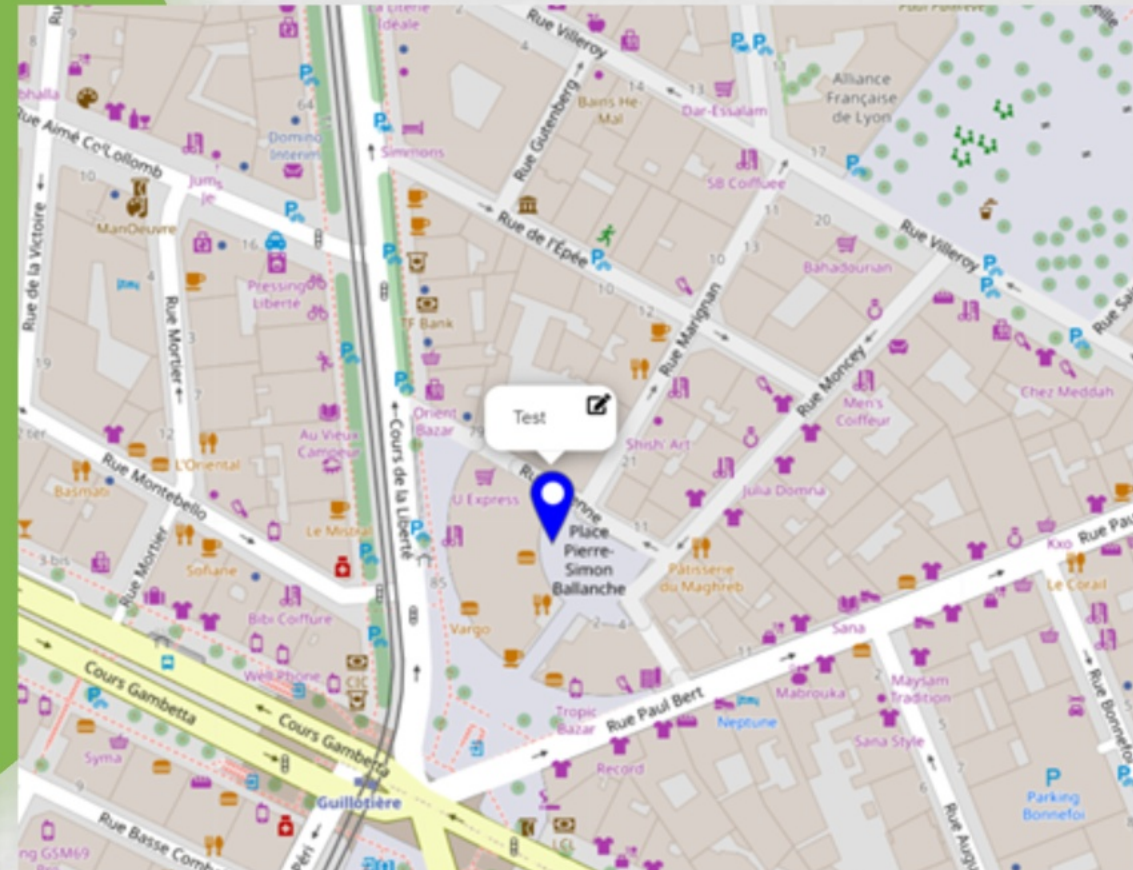
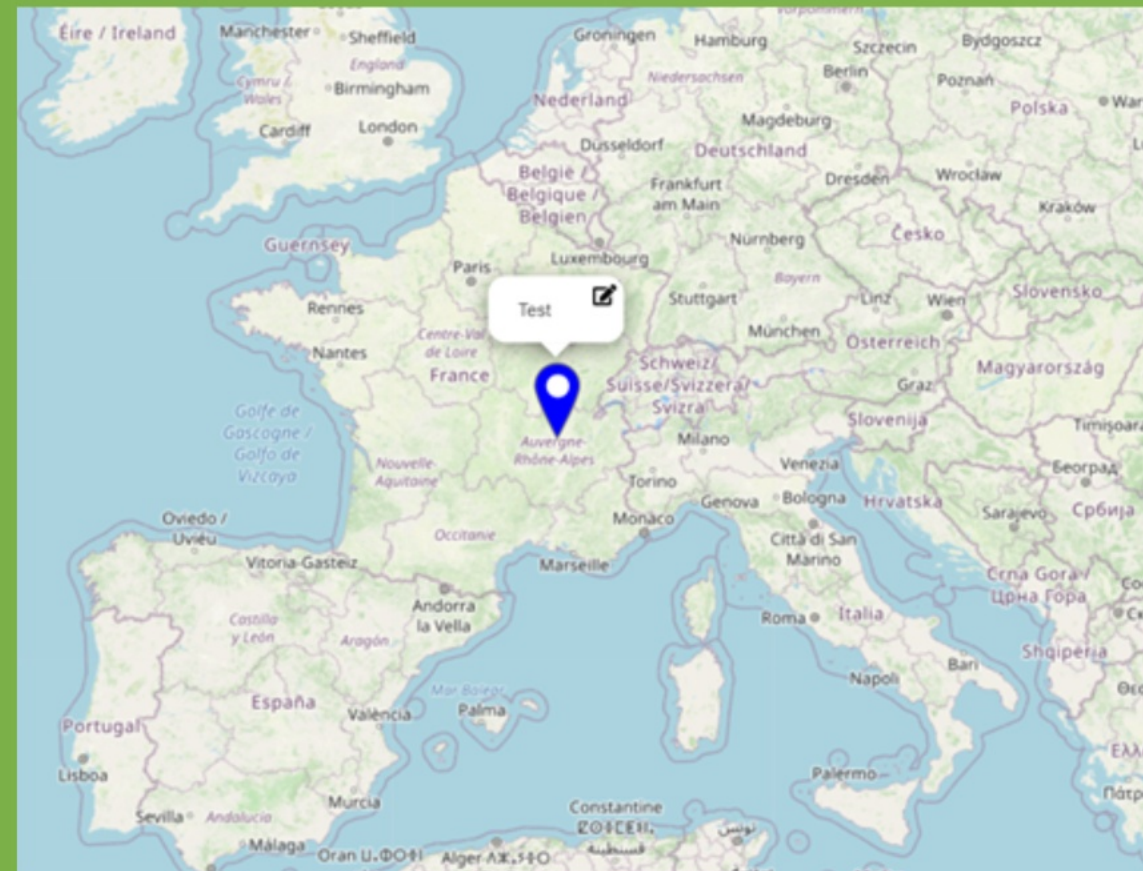
- Les lieux qui composent notre vie permettent d'en apprendre beaucoup sur notre autonomie/indépendance ou encore notre degré d'inclusion sociale
- Volonté d'utiliser l'évolution des territoires vécus des jeunes, l'évolution de leurs pratiques des lieux (somme des lieux fréquentés au quotidien) comme moyen d'évaluer l'efficacité du service et, pour vous, le fonctionnement en dispositif intégré

L'application

Architecture de l'application

L'application se compose d'un fond de carte mondial permettant la variation des échelles (type Google maps)

CartogéoVie est totalement gratuite et libre d'utilisation



Fonctionnalité 1 : comprendre les territoires du quotidien des personnes accompagnées

Possibilité de faire apparaître sur la carte plusieurs pictogrammes

Première étape : demander à la personne* accompagnée de localiser son domicile sur la carte (pour chaque étape du processus il est possible d'aider la personne à localiser chacun des lieux)

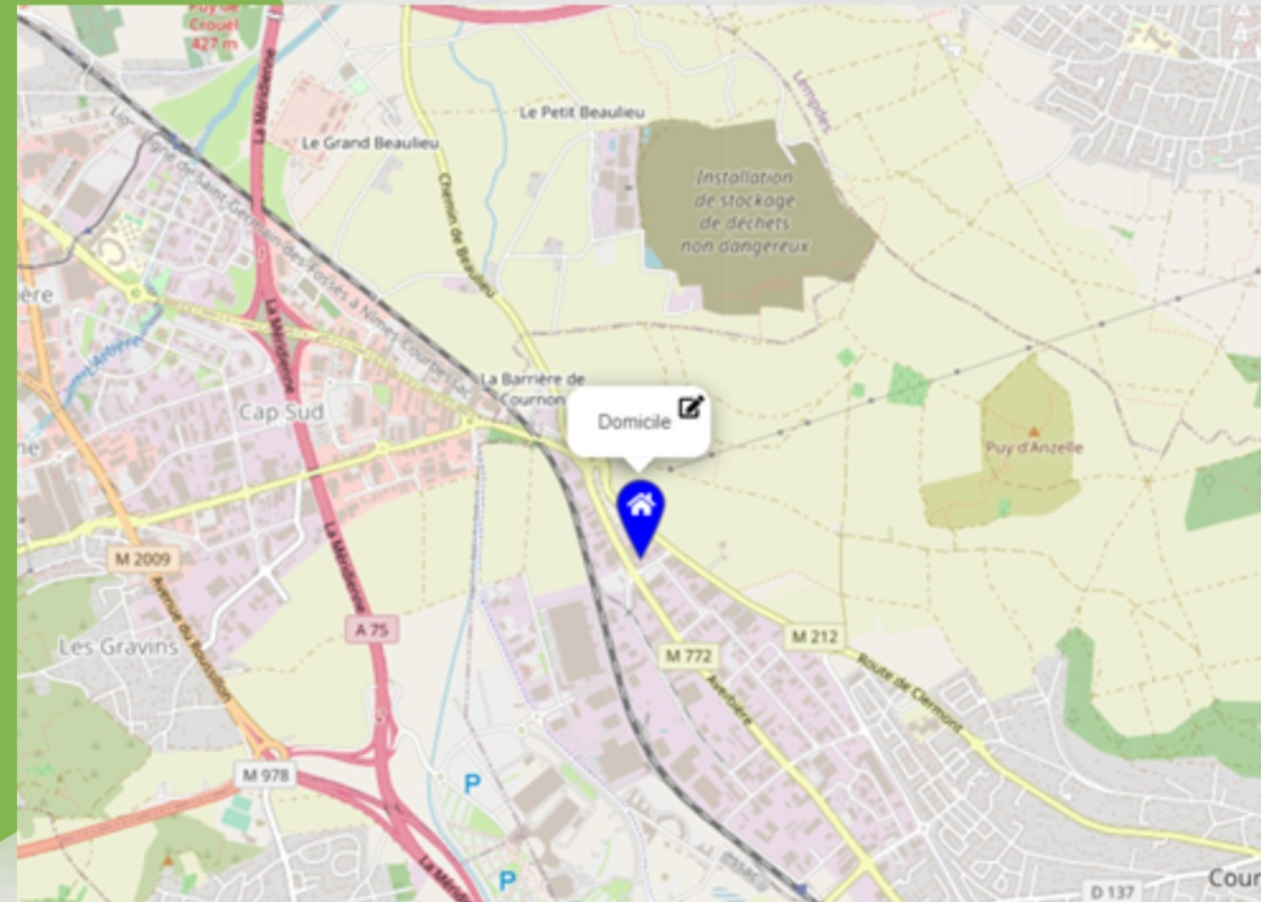
Nom

Affects

Commentaires

✓ Enregistrer

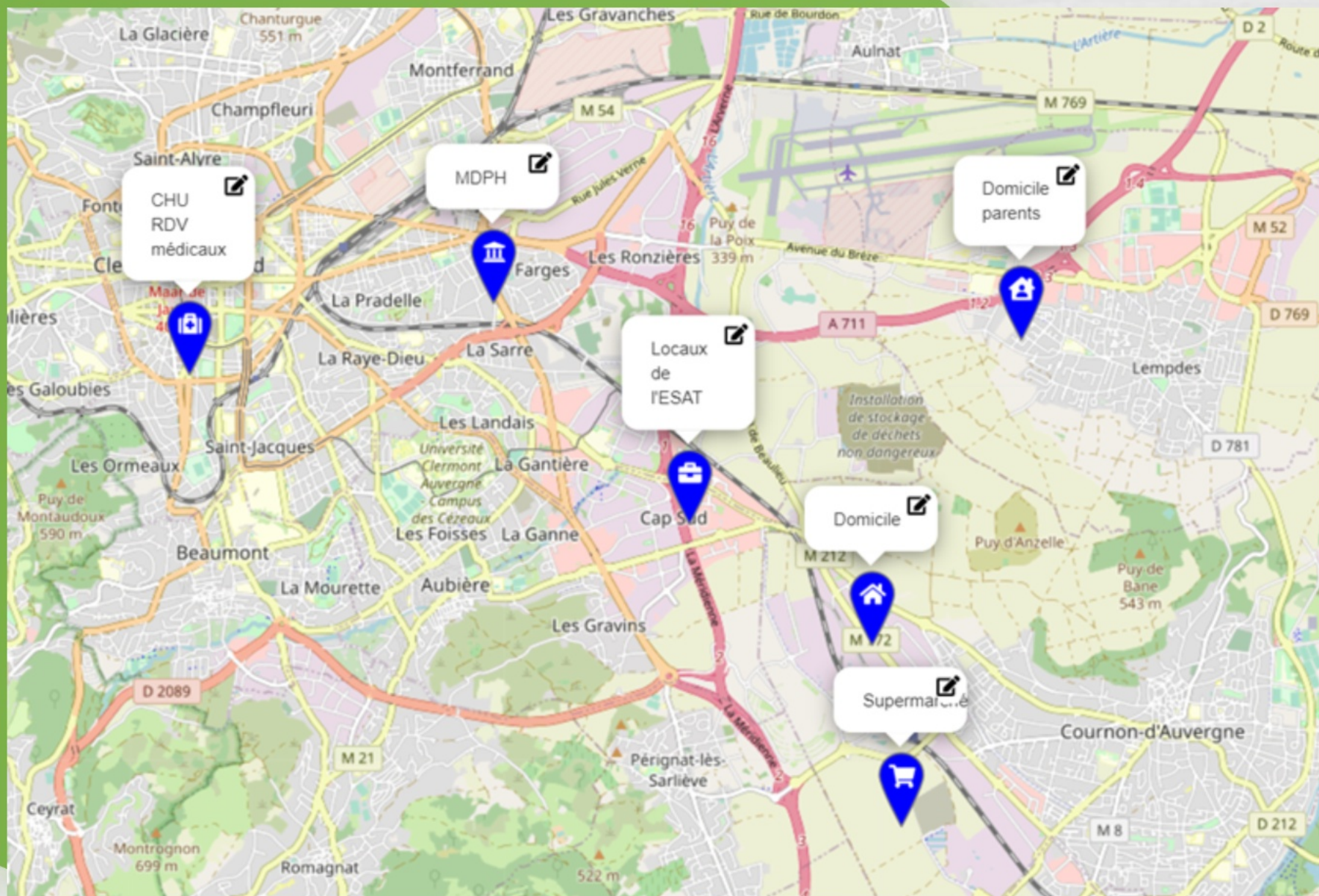
Annuler ✕



*la famille peut également être associée

...

Carte personne 1 : premier recueil de lieux



Lieux fréquentés =
données objectives

...

Pour chaque lieux fréquentés l'application permet d'inviter la personne à indiquer les affects et les émotions qu'ils génèrent pour elle

Nom

Domicile

La Barrière de Cournon 63800 Clermont-Ferrand



Affects

Des affects et émotions liés à ce lieu

- Utilisez le pictogramme bleu si le lieu ne représente rien en particulier pour la personne (neutre)
- Utilisez le pictogramme noir si ce lieu lui évoque des affects négatifs
- Utilisez le pictogramme rouge si ce lieu lui évoque des affects positifs et négatifs
- Utilisez le pictogramme vert si ce lieu lui évoque des affects positifs

...

Lieux fréquentés + affects
associés aux lieux =
données objectives et
subjectives



	Domicile	Affects négatifs, solitude
	Travail/accompagnement médico-social	Attente et stress quant à l'accompagnement
	Activités de loisirs	Pas de lieux (lien solitude ? Problèmes financiers ?)
	Courses de la vie quotidienne	Affects négatifs (problèmes financiers)
	Achats plus extraordinaires	Pas de lieux (lien problèmes financiers ?)
	Relation avec le-la conjoint-e/ enfants	Pas de lieux (lien solitude ?)
	Relations avec la famille	Affects positifs (soutien familial)
	Relations avec les amis	Pas de lieux (lien solitude ?)
	Démarches en lien avec la santé	Affects négatifs (problèmes de santé)
	Démarches administratives	Lieu sans affects particuliers (MDPH)



4- Indiquez les affects et les émotions générés par ces lieux (vous pouvez faire des commentaires dans les parties prévues si vous le souhaitez) + transports utilisés pour se rendre sur les lieux





Exercice 2 (65 min)

1- Individuellement ou à deux, connectez-vous à l'application CartogéoVie :
<https://cartogeovie.fr/> ou via <https://www.firah.org/cartogeovie.html>

2- Ouvrez une carte et procédez au recueil des lieux de cinq de vos partenaires "privilégiés" (avec ou sans conventionnement) pour le fonctionnement en dispositif intégré

4- Indiquez les affects et les émotions générés par ces lieux et commentez-les dans la case prévue à cet effet

5- A partir de votre courte (très courte!) expérience de cette application, tentez de répondre ensemble (les personnes présentes à la table) aux deux questions suivantes :

- Comment fonctionne notre dispositif au niveau territorial ?
- Quelles possibilités d'utilisation de la cartographie pour "faire dispositif" et favoriser la coopération ?

15 min

20 min

(Un rapporteur par table)

Discussion/débat (30 min)

Un rapporteur par table (2-3 min par table)





Exercice 2 (65 min)

1- Individuellement ou à deux, connectez-vous à l'application CartogéoVie :
<https://cartogeovie.fr/> ou via <https://www.firah.org/cartogeovie.html>

2- Ouvrez une carte et procédez au recueil des lieux de cinq de vos partenaires "privilégiés" (avec ou sans conventionnement) pour le fonctionnement en dispositif intégré

4- Indiquez les affects et les émotions générés par ces lieux et commentez-les dans la case prévue à cet effet

5- A partir de votre courte (très courte!) expérience de cette application, tentez de répondre ensemble (les personnes présentes à la table) aux deux questions suivantes :

- Comment fonctionne notre dispositif au niveau territorial ?
- Quelles possibilités d'utilisation de la cartographie pour "faire dispositif" et favoriser la coopération ?

15 min

20 min

(Un rapporteur par table)



4- Indiquez les affects et les émotions générés par ces lieux (vous pouvez faire des commentaires dans les parties prévues si vous le souhaitez) + transports utilisés pour se rendre sur les lieux



Lieux fréquentés + affects
associés aux lieux =
données objectives et
subjectives






	Domicile	Affects négatifs, solitude
	Travail/accompagnement médico-social	Attente et stress quant à l'accompagnement
	Activités de loisirs	Pas de lieux (lien solitude ? Problèmes financiers ?)
	Courses de la vie quotidienne	Affects négatifs (problèmes financiers)
	Achats plus extraordinaires	Pas de lieux (lien problèmes financiers ?)
	Relation avec le-la conjoint-e/ enfants	Pas de lieux (lien solitude ?)
	Relations avec la famille	Affects positifs (soutien familial)
	Relations avec les amis	Pas de lieux (lien solitude ?)
	Démarches en lien avec la santé	Affects négatifs (problèmes de santé)
	Démarches administratives	Lieu sans affects particuliers (MDPH)







Pour chaque lieux fréquentés l'application permet d'inviter la personne à indiquer les affects et les émotions qu'ils génèrent pour elle

Nom

Domicile


La Barrière de Cournon 63800 Clermont-Ferrand





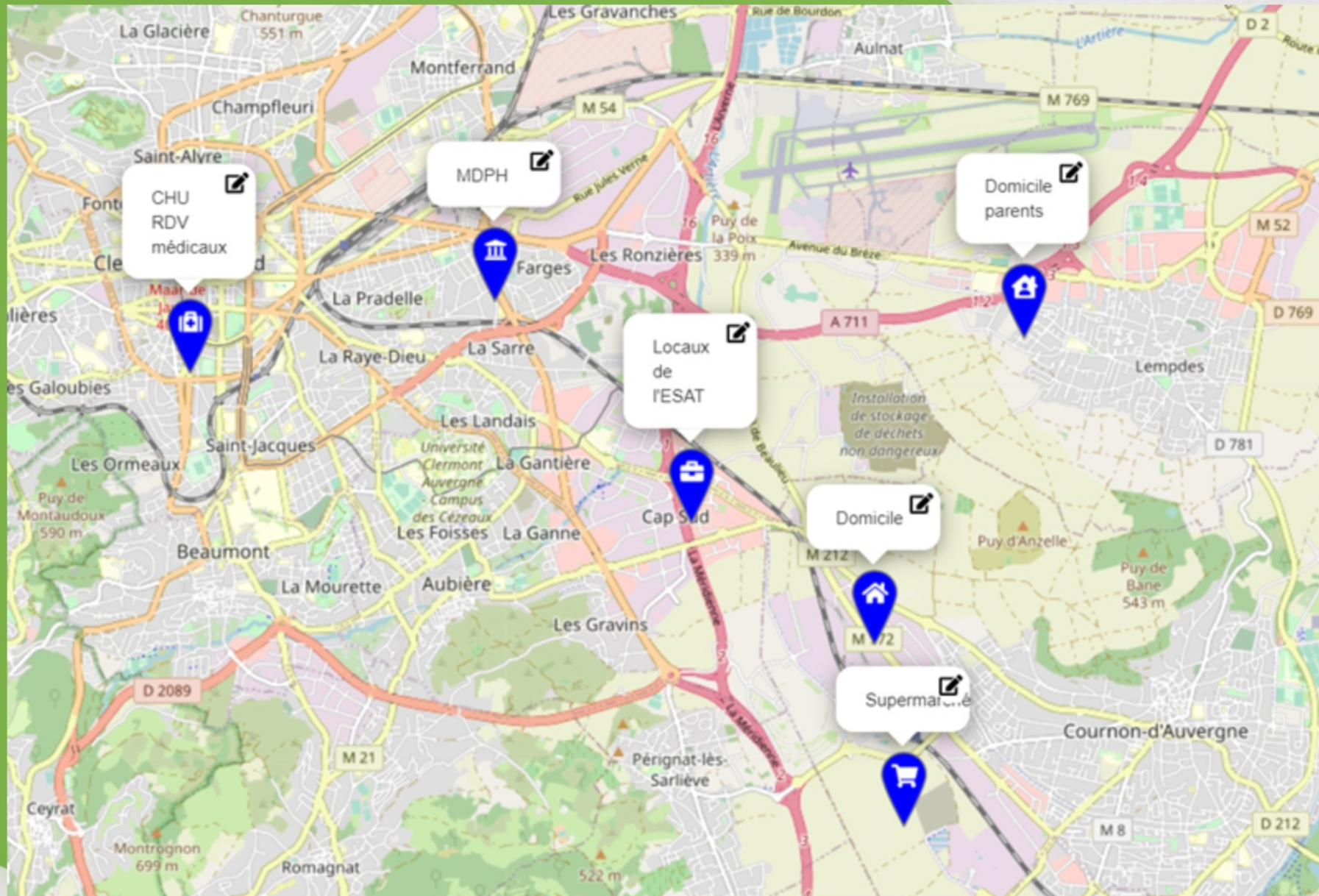
Affects

Des affects et émotions liés à ce lieu

-  • Utilisez le pictogramme bleu si le lieu ne représente rien en particulier pour la personne (neutre)
-  • Utilisez le pictogramme noir si ce lieu lui évoque des affects négatifs
-  • Utilisez le pictogramme rouge si ce lieu lui évoque des affects positifs et négatifs
-  • Utilisez le pictogramme vert si ce lieu lui évoque des affects positifs



Carte personne 1 : premier recueil de lieux



Lieux fréquentés = données objectives



Fonctionnalité 1 : comprendre les territoires du quotidien des personnes accompagnées

Possibilité de faire apparaître sur la carte plusieurs pictogrammes

Première étape : demander à la personne* accompagnée de localiser son domicile sur la carte (pour chaque étape du processus il est possible d'aider la personne à localiser chacun des lieux)

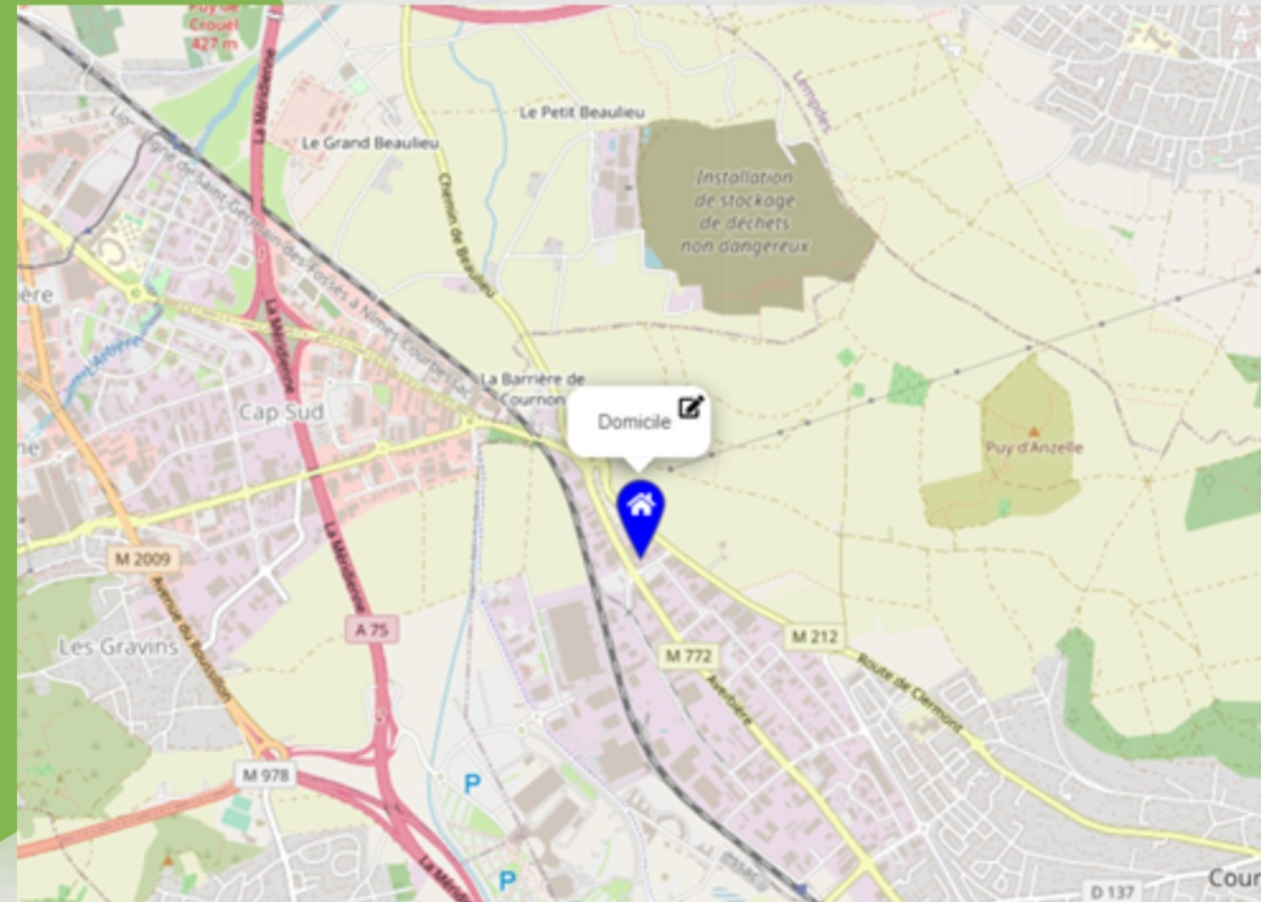
Nom

Affects

Commentaires

✓ Enregistrer

Annuler ✕



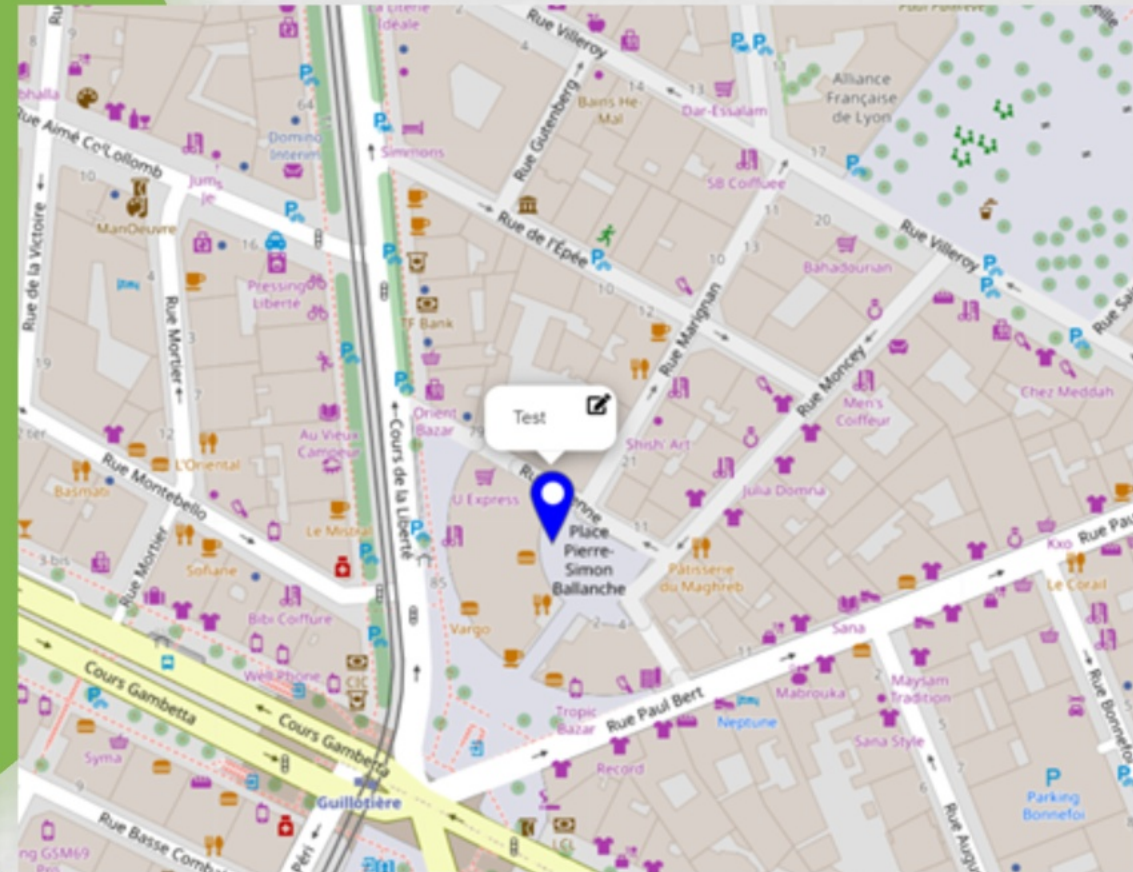
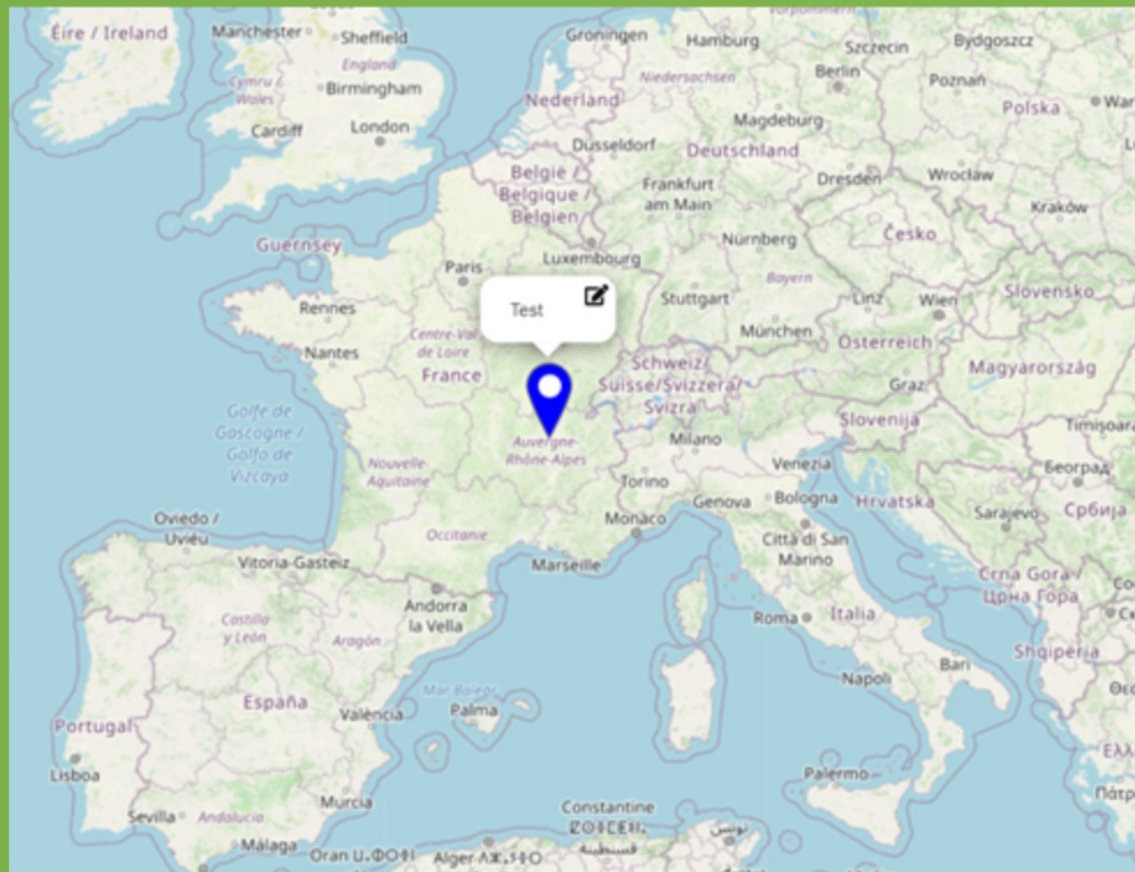
*la famille peut également être associée

...

Architecture de l'application

L'application se compose d'un fond de carte mondial permettant la variation des échelles (type Google maps)

CartogéoVie est totalement gratuite et libre d'utilisation



Postulats de départ

- Les lieux qui composent notre vie permettent d'en apprendre beaucoup sur notre autonomie/indépendance ou encore notre degré d'inclusion sociale
- Volonté d'utiliser l'évolution des territoires vécus des jeunes, l'évolution de leurs pratiques des lieux (somme des lieux fréquentés au quotidien) comme moyen d'évaluer l'efficacité du service et, pour vous, le fonctionnement en dispositif intégré

L'application

CartogéoVie : un outil pour identifier le territoire des personnes accompagnées

Dans le cadre de vos missions vous avez besoin de connaître les personnes que vous accompagnez. Pour cela, l'approche de Meddy Escuriet propose de comprendre leurs territoires **objectifs** et **subjectifs** en réalisant des cartes.

Une approche permettant d'identifier les besoins de la personne

La personne
**ÉVOLUE DANS SON PROPRE
TERRITOIRE**

Offre d'accompagnement
Acteur.rice.s
Services
**PRÉSENTS DANS L'ESPACE NATIONAL,
RÉGIONAL, COMMUNAL. etc.**

ÉTAPE 1 : L'application CartogéoVie permet de :

Fonctionnalité 1 : Comprendre les territoires du quotidien des personnes accompagnées

Fonctionnalité 2 : Étudier l'évolution des territoires du quotidien des personnes accompagnées pour évaluer l'évolution de leur vie quotidienne

Fonctionnalité 3 : Mobiliser la cartographie comme outil de diagnostic des situations de handicap

Fonctionnalité 4 : Mobiliser la cartographie comme outil de médiation pour comprendre le vécu

ÉTAPE 2 : Identifier l'offre d'accompagnement, les acteurs, les services présents dans leurs territoires



**Nous nous centrerons
là-dessus aujourd'hui**

...



CartogéoVie

Déroulé de la séance... pour commencer à répondre **ENSEMBLE** aux deux questions ci-dessous :

"En quoi les territoires sont-ils une dimension clé du passage en dispositif intégré ?"

"Comment s'adapter en contexte de transition ?"





inkipit

**L'ÉCOLE DU
PRENDRE SOIN**

Comité opérationnel (COMOP) « Territoires et coopérations » Carcassonne, le 12 novembre 2025



**Présentation
de la séance**

Conservez et consultez librement, quand bon vous semble.

Vous avez loupé quelque chose ? Vous voulez explorer plus en détail ? Scannez ou cliquez ci-dessous pour ouvrir cette présentation à tout moment.

[Voir la présentation](#)

