

# Projet du dispositif ITEP Le Grezan

projet d'établissement  
2025 – 2029



DISPOSITIF ITEP LE GREZAN 67 places, dont:

```
graph TD; A[DISPOSITIF ITEP LE GREZAN 67 places, dont:] --> B[Internat 18 places,]; B --> C[Accueil de jour 27 places,]; C --> D[Ambulatoire 22 places]
```

Internat 18 places,

Accueil de jour 27 places,

Ambulatoire 22 places





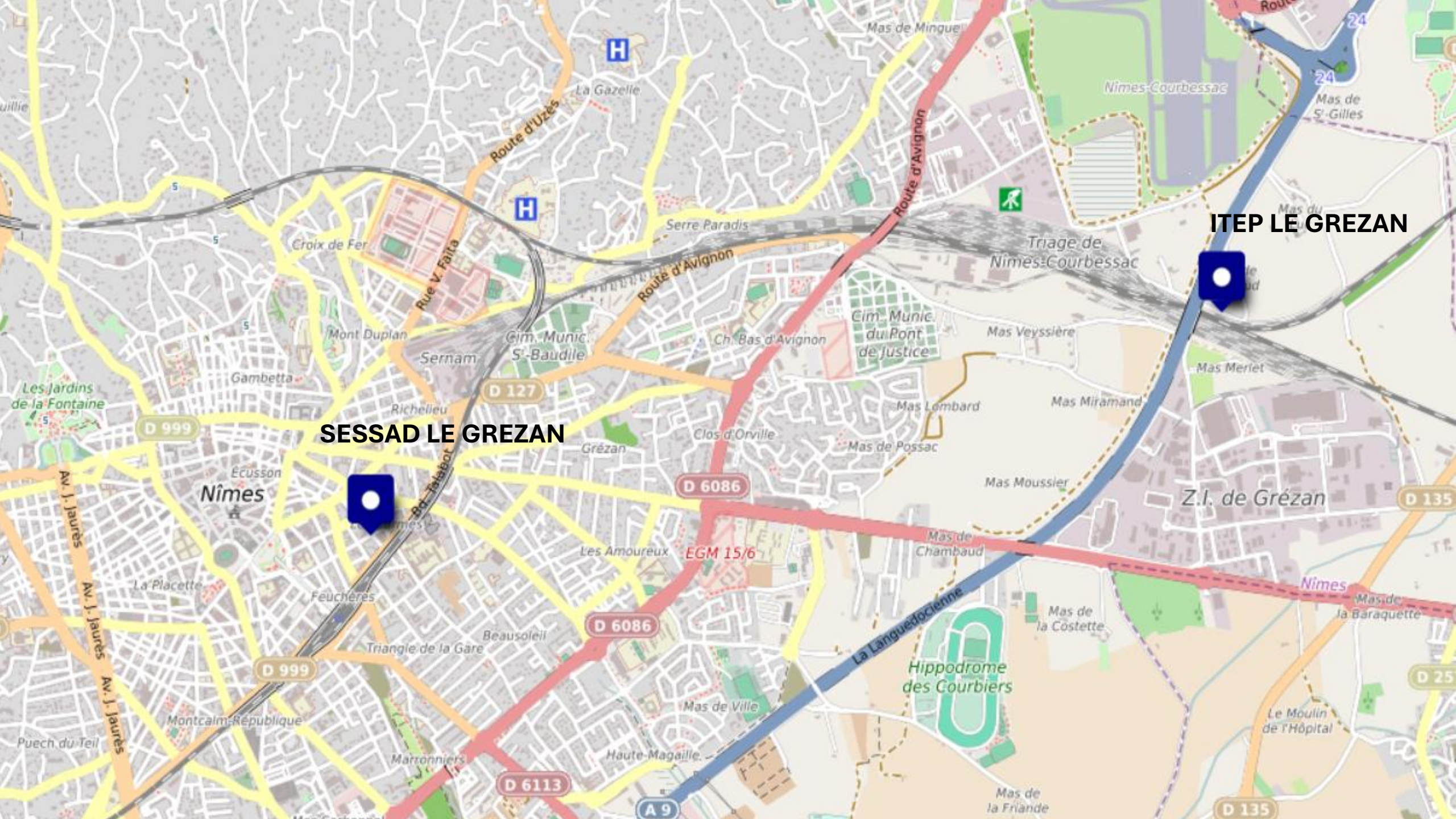
- **Cadre rural**
- **Propriété arborée de 18500 m2**
- **Maison Vigneronne, 2 villas et 4 bâtiments des années 70**
- **Un gymnase**



Avant 2018...

**ITEP**(Semi internat et  
Internat): 960 chemin  
du mas de Guiraud  
Nîmes  
Zone rurale

**SESSAD** : Rue Pradier  
Nîmes  
Centre ville



**SESSAD LE GREZAN**

**ITEP LE GREZAN**

# Après 2018...

**DITEP « 10- 15 ans »**

960 chemin du mas  
de Guiraud Nîmes

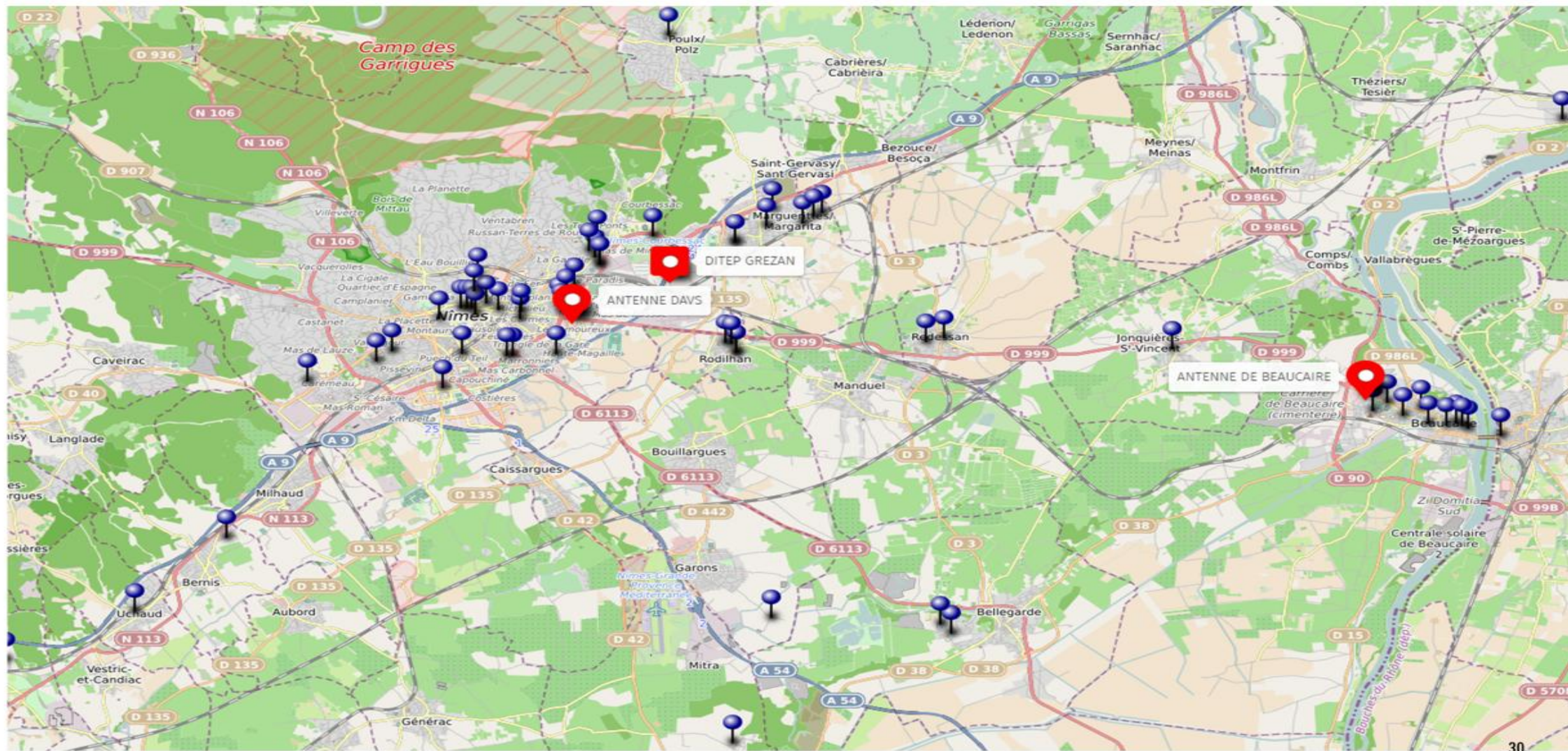
***Zone rurale***

**DITEP « 16 - 20ans »:**

Rue Pradier Nîmes

***Centre ville***

# Implantation géographique du Dispositif ITEP LE GRÉZAN



# 2020

- Le Dispositif ITEP s'implante à Beaucaire, au sein de BOOSTER, tiers-lieu labellisé « Fabrique de territoire ».

- **Objectif :**

Maintenir les enfants dans leur environnement habituel tout en développant un accompagnement :

- ✓ inclusif
- ✓ collaboratif
- ✓ coopératif





## 10.2.2 L'antenne de Beaucaire :

Située au 4 avenue Terre d'Argence à Beaucaire, l'antenne est implantée dans une villa de 140 m<sup>2</sup>, à proximité du collège Elsa Triolet et facilement accessible en transports en commun.

Cette villa accueille les enfants ainsi que les professionnels. Elle se compose de sept pièces, permettant la mise en place d'ateliers thérapeutiques, éducatifs et pédagogiques, ainsi que d'un jardin.

La location de ce lieu sur le territoire de Beaucaire permet d'accueillir des enfants et adolescents domiciliés en périphérie, d'intervenir au plus près de leur lieu de vie et d'y favoriser leur intégration.



## 10.2.3 L'antenne de DAVS

*(Dispositif d'Accompagnement Vers la Vie Sociale) :*

Située route de Beaucaire, dans les locaux de l'AFPA, cette antenne a été implantée en cohérence avec la vocation du dispositif, qui est la préparation à la sortie et à l'insertion.

La proximité immédiate des lieux de formation favorise le développement de partenariats dans le domaine de la formation professionnelle. De plus, l'implantation du site garantit une bonne accessibilité par les transports en commun, facilitant ainsi les déplacements et l'autonomie des usagers.



### Objectif : Rénovation énergétique

Les travaux de rénovation énergétique programmés pour le DITEP visent à **adapter les bâtiments au changement climatique**, notamment pour garantir le confort thermique lors des périodes de fortes chaleurs. Ils permettront également de **réduire durablement l'empreinte carbone** de l'établissement, par la suppression des chaudières au fioul, et **d'améliorer la qualité de l'environnement** pour les enfants, les adolescents et les professionnels. En modernisant ses infrastructures, le DITEP répondra aux **exigences réglementaires** actuelles et futures, tout en s'inscrivant



## Le Dispositif d'intervention

### Objectifs généraux :

- Accueillir chaque jeune dans sa singularité et adapter nos réponses,
- Réunir les conditions nécessaires à l'apaisement et à l'inscription dans un projet,
- Permettre l'expérimentation dans un cadre sécurisant,
- Favoriser la fluidité et la continuité du parcours,
- Apporter une expertise au jeune et à sa famille sur la situation et les guider vers un choix éclairé
- **Apaisement, sécurisation, expérimentation, ouverture sur leur territoire de vie, DITEP Ressource**

### UNITE A

#### Spécificités :

- Respect du cadre
- Gestion des émotions

- Accueil de jour
- Unité thérapeutique jour / nuit  
Tournesols
- Ambulatoire

### UNITE DAVS

#### Spécificités :

- Mobilisation vers la sortie
- Sécurisation du parcours vers la sortie

Préparation à la  
sortie du Dispositif

- Ambulatoire
- Accueil de jour

### UNITE B

#### Spécificités :

- Ancrage dans la réalité,
- Troubles psychologiques associés

- Accueil de jour
- Unité thérapeutique jour / nuit  
« Costa »
- Ambulatoire

### UNITE Beaucaire

#### Spécificité :

- Réponse à tous les besoins  
T.E.P des adolescents  
domiciliés sur le territoire

Unité localisée

- Ambulatoire
- Accueil de jour